



TECNOLOGIA E INOVAÇÃO QUE GERAM VALOR.



# CATÁLOGO DE PRODUTOS

| *SUL SUDESTE*



# SUMÁRIO

## SEMENTES QUE GERAM VALOR

Com raízes na tradição e olhos voltados para o futuro, nossas cultivares de soja e híbridos de milho carregam em seu DNA tecnologia e inovação.

Nosso portfólio é completo e adaptado para atender às necessidades do agricultor e, assim, contribuir com os seus objetivos da safra.

Confira aqui nosso portfólio!

### Soja



04

Mapa de recomendação de soja Sul Sudeste

06

Portfólio Cultivares de soja

14

TSI para soja

### Milho



16

Mapa de recomendação de milho Safra Verão e Safrinha

18

Portfólio Híbridos de milho

24

TSI para milho

26

Boas práticas agrônômicas

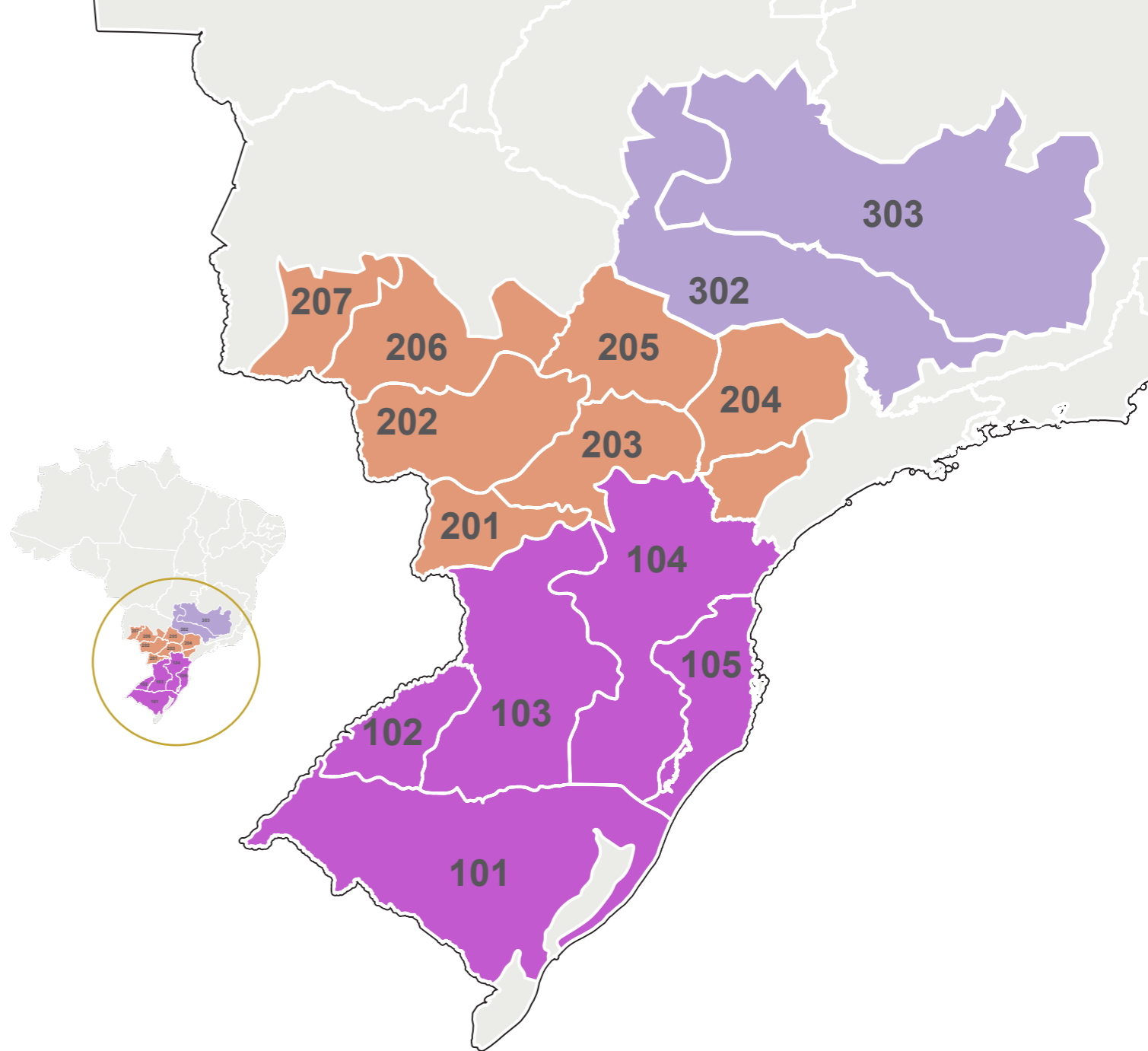


Soja



# SUL SUDESTE

Mapa de recomendação



**NS 5624 I2X**  
BS2089999

LANÇAMENTO

**NS 5252 I2X**  
SS5235282I2X

**NS 6446 I2X**

**NS 6010 IPRO**

**NS 6299 IPRO**

**NS 5922 IPRO**

**NS 7676 IPRO**

**NS 6601 IPRO**

**NS 8080 IPRO**



**NS 5624 I2X**  
BS2089999

**LANÇAMENTO**

## A CULTIVAR DE AMPLITUDE ADAPTATIVA com alto potencial produtivo.

- ✓ **Elevado** potencial produtivo.
- ✓ **Alta responsividade** à melhoria do ambiente produtivo.
- ✓ **Arquitetura moderna** de plantas facilitando o manejo fitossanitário.
- ✓ **Amplitude de posicionamento** em regiões altas/frias: época de semeadura e população de plantas.

### Características agronômicas

Grupo de maturidade 5.6	Tipo de crescimento Indeterminado	Exigência à fertilidade Médio e alto
Cor da flor Branca	Cor da pubescência Cinza	Cor do hilo Marrom-claro

### Reação a doenças

Cancro da haste	Pústula bacteriana	Mancha olho-de-rã
Resistente	✓	✓

Resistente: Fitóftora (Raça 1)

### Época de semeadura e população final (em mil plantas/ha)

REC	UF	REGIÃO	SETEMBRO			OUTUBRO			NOVEMBRO			DEZEMBRO		
			1 a 10	11 a 20	21 a 30	1 a 10	11 a 20	21 a 31	1 a 10	11 a 20	21 a 30	1 a 10	11 a 20	21 a 31
101	RS	Sul (Sequeiro)					280 - 320	260 - 300	260 - 300	260 - 300	280 - 320	280 - 320		
102	RS	Missões					280 - 320	260 - 300	260 - 300	260 - 300	280 - 320	280 - 320		
103	PR	Sudoeste			280 - 320	280 - 320	260 - 300	260 - 300	260 - 300	260 - 300	280 - 320	280 - 320		
103	RS	Planalto					280 - 300	260 - 280	260 - 280	260 - 280	280 - 300	280 - 300		
103	SC	Oeste			280 - 320	280 - 320	280 - 300	280 - 300	280 - 300	280 - 300	280 - 320	280 - 320		
104	RS	Campos de Cima da Serra					280 - 320	260 - 300	260 - 300	260 - 300	280 - 320	280 - 320		
104	SC	Leste			280 - 320	280 - 320	260 - 300	260 - 300	260 - 300	260 - 300	280 - 320	280 - 320		
104	SP	Sul				280 - 320	280 - 300	280 - 300	280 - 300	280 - 300	280 - 320	280 - 320		
104	PR	Sul			280 - 320	280 - 320	260 - 300	260 - 300	260 - 300	260 - 300	280 - 320	280 - 320		

■ Preferencial Recomendado ■ Não Preferencial (Consulte o departamento técnico) ■ Não Recomendado \*Confira a REC no mapa de recomendação





**A MAIS MODERNA BIOTECNOLOGIA, com superprecocidade e alta produtividade.**

- ✓ **Elevada resposta produtiva** em ambientes de alto potencial.
- ✓ **Precocidade que possibilita a implantação** de segunda safra (SC e PR).
- ✓ **Elevado potencial** de ramificação.

### Características agronômicas

Grupo de maturidade	Tipo de crescimento	Exigência à fertilidade
5.2	Indeterminado	Alto
Cor da flor	Cor da pubescência	Cor do hilo
Branca	Marrom-claro	Marrom

Tolerante à STS

### Reação a doenças

	Cancro da haste	Pústula bacteriana	Mancha olho-de-rã
Resistente	☑	○	○
Suscetível	○	○	☑
Sem informação	○	☑	○

Moderadamente resistente: Fitóftora (Raça 1)

### Época de semeadura e população final (em mil plantas/ha)

REC	UF	REGIÃO	SETEMBRO			OUTUBRO			NOVEMBRO			DEZEMBRO		
			1 a 10	11 a 20	21 a 30	1 a 10	11 a 20	21 a 31	1 a 10	11 a 20	21 a 30	1 a 10	11 a 20	21 a 31
101	RS	Sul (Sequeiro)				280 - 320	260 - 300	260 - 300	260 - 300	280 - 320				
102	RS	Missões				280 - 320	260 - 300	260 - 300	260 - 300	280 - 320				
103	PR	Sudoeste			280 - 320	260 - 300	260 - 300	260 - 300	260 - 300	260 - 300	280 - 320			
103	RS	Planalto				280 - 320	260 - 300	260 - 300	260 - 300	280 - 320				
103	SC	Oeste			280 - 320	260 - 300	260 - 300	260 - 300	260 - 300	280 - 320				
104	RS	Campos de Cima da Serra				260 - 300	240 - 280	240 - 280	240 - 280	260 - 300				
104	SC	Leste			260 - 300	240 - 280	240 - 280	240 - 280	240 - 280	260 - 300				
104	SP	Sul			280 - 320	260 - 300	260 - 300	260 - 300	260 - 300	260 - 300	280 - 320			
104	PR	Sul			280 - 320	260 - 300	260 - 300	260 - 300	260 - 300	260 - 300	280 - 320			
201	PR	Oeste >500m				260 - 300	260 - 300	260 - 300	260 - 300					
302	MG	Sul			260 - 280	240 - 280	240 - 280	240 - 280	240 - 280					
303	MG	Sul		260 - 280	260 - 280	240 - 280	240 - 280	240 - 280	240 - 260					

8 Preferencial Recomendado Não Preferencial (Consulte o departamento técnico) Não Recomendado \*Confira a REC no mapa de recomendação



**ESTABILIDADE E SEGURANÇA em diferentes ambientes.**

- ✓ **Elevado potencial** produtivo e estabilidade.
- ✓ **Ampla região de adaptação** e posicionamento.
- ✓ **Alto peso** de mil grãos.

### Características agronômicas

Grupo de maturidade	Tipo de crescimento	Exigência à fertilidade	Cor da flor	Cor da pubescência	Cor do hilo
5.9	Indeterminado	Médio e alto	Branca	Cinza	Marrom-claro

### Reação a doenças

	Cancro da haste	Pústula bacteriana	Mancha olho-de-rã
Resistente	☑	○	○
Moderadamente resistente	○	☑	☑

Resistente: Fitóftora (Raça 1); Moderadamente resistente: Fitóftora (Raça 7)

### Época de semeadura e população final (em mil plantas/ha)

REC	UF	REGIÃO	SETEMBRO			OUTUBRO			NOVEMBRO			DEZEMBRO		
			1 a 10	11 a 20	21 a 30	1 a 10	11 a 20	21 a 31	1 a 10	11 a 20	21 a 30	1 a 10	11 a 20	21 a 31
101	RS	Sul (Sequeiro)				260 - 300	260 - 300	260 - 300	260 - 300	260 - 300	260 - 300	280 - 320	280 - 320	
101	RS	Sul (Várzea)				260 - 300	260 - 300	260 - 300	260 - 300	260 - 300	260 - 300	280 - 320	280 - 320	
102	RS	Missões				260 - 300	260 - 300	260 - 300	260 - 300	260 - 300	260 - 300	260 - 300	260 - 300	
103	PR	Sudoeste			260 - 280	240 - 280	240 - 280	240 - 280	240 - 280	240 - 280	240 - 280	240 - 280		
103	RS	Planalto				260 - 300	260 - 300	260 - 300	260 - 300	260 - 300	260 - 300	260 - 300	260 - 300	
103	SC	Oeste			280 - 320	260 - 300	260 - 300	260 - 300	260 - 300	260 - 300	280 - 320			
104	RS	Campos de Cima da Serra				260 - 300	260 - 300	260 - 300	260 - 300	260 - 300	260 - 300	260 - 300	260 - 300	
104	SC	Leste			280 - 320	260 - 300	260 - 300	260 - 300	260 - 300	260 - 300	280 - 320	280 - 320		
104	SP/PR	Sul			260 - 280	240 - 280	240 - 280	240 - 280	240 - 280	240 - 280	240 - 280	240 - 280		
201	PR	Oeste (>500m)				260 - 300	260 - 300	260 - 300	260 - 300	260 - 300	260 - 300			
201	PR	Oeste (<500m)				280 - 300	280 - 300	280 - 300	280 - 300	260 - 300	260 - 300			
202	MS	Arenito				260 - 300	260 - 300	260 - 300	260 - 300	260 - 300				
203	PR	Centro e Norte (>600m)				260 - 300	260 - 300	260 - 300	260 - 300	260 - 300	260 - 300	260 - 300		
203	PR	Centro e Norte (<600m)				260 - 320	260 - 320	260 - 320	260 - 320	260 - 320	260 - 320	260 - 320	260 - 320	
203	SP	Sudoeste				260 - 300	260 - 300	260 - 300	260 - 300	260 - 300				
204	SP	Centro				260 - 300	260 - 300	260 - 300	260 - 300	260 - 300				
205	SP	Oeste				260 - 300	260 - 300	260 - 300	260 - 300	260 - 300				
206	MS	Sul (Sequeiro) e Sul (Várzea)				260 - 300	260 - 300	260 - 300	260 - 300	260 - 300	260 - 300			
207	MS	Oeste (<600m) e Oeste (>600m)				260 - 300	260 - 300	260 - 300	260 - 300	260 - 300	260 - 300			
302	MG/SP	Pontal do Triângulo / Sul/Norte				280 - 320	280 - 320	280 - 320	280 - 320	280 - 320	280 - 320	280 - 320		
303	MG/GO	Triângulo Mineiro/Alto Paranaíba/Sul/Sudeste				280 - 320	280 - 320	280 - 320	280 - 320	280 - 320	280 - 320	280 - 320		

9 Preferencial Recomendado Não Preferencial (Consulte o departamento técnico) Não Recomendado \*Confira a REC no mapa de recomendação



## ESTABILIDADE PRODUTIVA em ambientes adversos.

- ✓ Estabilidade produtiva em ambientes de baixo/médio potencial.
- ✓ Excelente potencial de ramificação.
- ✓ Ótima sanidade radicular e foliar.
- ✓ Excelente comportamento em regiões de altas temperaturas e estresse hídrico.

### Características agrônômicas

Grupo de maturidade 6.4 (M1/M2) - 7.0 (M3)	Tipo de crescimento Indeterminado	Exigência à fertilidade Baixo, médio e alto
Cor da flor Roxa	Cor da pubescência Cinza	Cor do hilo Preto imperfeito

### Reação a doenças

	Cancro da haste	Pústula bacteriana	Mancha olho-de-rã
Resistente	✓	○	○
Moderadamente resistente	○	○	✓
Suscetível	○	✓	○

Resistente: Fitóftora (Raça 4); Moderadamente resistente: Fitóftora (Raça 1, 7 e 25)

### Época de semeadura e população final (em mil plantas/ha)

REC	UF	REGIÃO	SETEMBRO			OUTUBRO			NOVEMBRO			DEZEMBRO				
			1 a 10	11 a 20	21 a 30	1 a 10	11 a 20	21 a 31	1 a 10	11 a 20	21 a 30	1 a 10	11 a 20	21 a 31		
101	RS	Sul (Sequeiro) e Sul (Várzea)							200 - 240	200 - 240	200 - 240	200 - 240	200 - 240			
102	RS	Missões							200 - 240	200 - 240	200 - 240	200 - 240	200 - 240			
103	PR	Sudoeste			200 - 260	200 - 260	200 - 260	200 - 240	200 - 240	200 - 240	200 - 240	200 - 240				
104	SP/PR	Sul			200 - 260	200 - 260	200 - 260	200 - 240	200 - 240	200 - 240	200 - 240	200 - 240				
201	PR	Oeste		240 - 280	240 - 280	240 - 280	240 - 280	240 - 280	240 - 280							
202	MS/PR/SP	Arenito		260 - 300	260 - 300	260 - 300	260 - 300	260 - 300	260 - 300	260 - 300	280 - 320					
203	PR	Centro e Norte		240 - 280	240 - 280	240 - 280	240 - 280	240 - 280	240 - 280	240 - 280						
203	SP	Sudoeste		260 - 300	260 - 300	260 - 300	260 - 300	260 - 300	260 - 300	260 - 300	280 - 320					
204	SP	Centro		260 - 300	260 - 300	260 - 300	260 - 300	260 - 300	260 - 300	260 - 300	280 - 320					
205	SP	Oeste		260 - 300	260 - 300	260 - 300	260 - 300	260 - 300	260 - 300	260 - 300	280 - 320					
206	MS	Sul (Sequeiro) e Sul (Várzea)		260 - 300	260 - 300	260 - 300	260 - 300	260 - 300	260 - 300	260 - 300	280 - 320					
207	MS	Oeste (<600m) e Oeste (>600m)		260 - 300	260 - 300	260 - 300	260 - 300	260 - 300	260 - 300	260 - 300	280 - 320					
302	MG	Pontal do Triângulo e Sul				300 - 340	280 - 320	280 - 320	280 - 320	280 - 320	300 - 340					
302	SP	Norte				300 - 340	280 - 320	280 - 320	280 - 320	280 - 320	300 - 340					
303	MG	Triângulo Mineiro e Alto Paranaíba				280 - 320	260 - 300	260 - 300	260 - 300	260 - 300	280 - 320					
303	MG	Sul				240 - 280	220 - 240	220 - 240	220 - 240	220 - 240	240 - 280					

■ Preferencial Recomendado ■ Não Preferencial (Consulte o departamento técnico) ■ Não Recomendado \*Confira a REC no mapa de recomendação



## A UNIÃO DA PRODUTIVIDADE E ESTABILIDADE para diferentes ambientes.

- ✓ Alto potencial e estabilidade produtiva.
- ✓ Multipla Resistência a nematoides de cisto (R Raça 9, MR Raças 3, 6, 10 e 14).
- ✓ Ampla janela de semeadura.
- ✓ Ótima qualidade de grãos.

### Características agrônômicas

Grupo de maturidade 7.8 (M3) - 7.7 (M4) - 7.5 (M5)	Tipo de crescimento Indeterminado	Exigência à fertilidade Médio e alto
Cor da flor Branca	Cor da pubescência Cinza	Cor do hilo Marrom-claro

### Reação a doenças

	Cancro da haste	Pústula bacteriana	Mancha olho-de-rã
Resistente	✓	○	○
Moderadamente resistente	○	✓	✓

Moderadamente resistente: Fitóftora (Raça 4)

### Época de semeadura e população final (em mil plantas/ha)

REC	UF	REGIÃO	SETEMBRO			OUTUBRO			NOVEMBRO			DEZEMBRO			JANEIRO		
			1 a 10	11 a 20	21 a 30	1 a 10	11 a 20	21 a 31	1 a 10	11 a 20	21 a 30	1 a 10	11 a 20	21 a 31	1 a 10	11 a 20	21 a 31
302	MG	Pontal do Triângulo			200 - 260	200 - 260	180 - 240	180 - 240	180 - 240	200 - 260	200 - 260						
302	MG	Sul					180 - 240	180 - 240	180 - 240	180 - 240	180 - 240						
302	SP	Norte			200 - 260	200 - 260	200 - 240	200 - 240	200 - 240	200 - 240	200 - 240						
303	MG	Triângulo Mineiro e Alto Paranaíba			180 - 240	180 - 240	180 - 240	180 - 240	180 - 240	180 - 240	180 - 240						
303	MG	Sul					180 - 240	180 - 240	180 - 240	180 - 240	180 - 240						

■ Preferencial Recomendado ■ Não Preferencial (Consulte o departamento técnico) ■ Não Recomendado \*Confira a REC no mapa de recomendação



## NS 6010 IPRO

**ALTO POTENCIAL  
PRODUTIVO**  
*com estabilidade.*

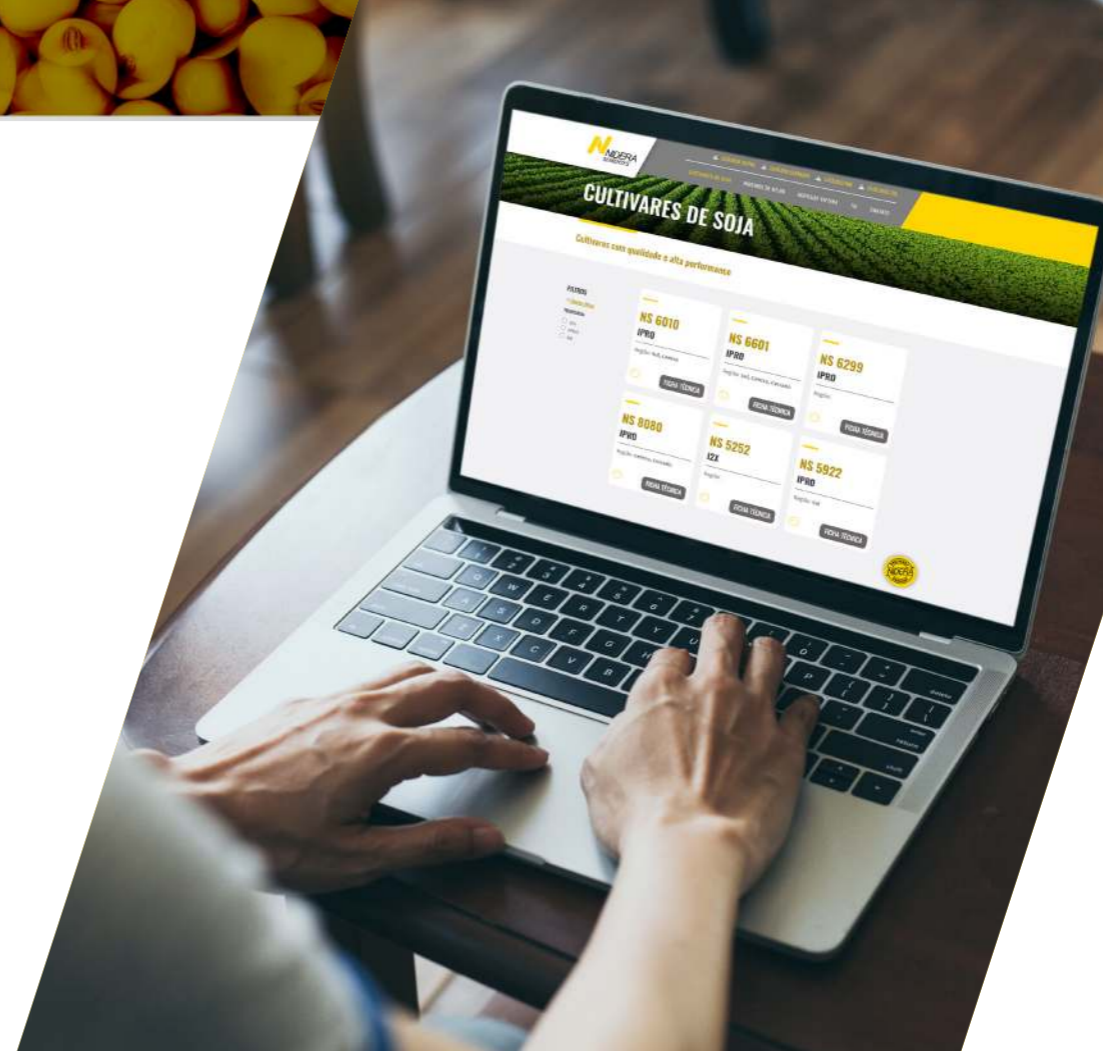
- ✓ **Estabilidade** produtiva.
- ✓ **Elevada sanidade** foliar.



## NS 6601 IPRO

**SEGURANÇA  
PRODUTIVA**  
*para sua lavoura.*

- ✓ **Estabilidade** produtiva.
- ✓ **Adaptável a diferentes ambientes** produtivos.
- ✓ **Recomendada para áreas baixas** (várzea).
- ✓ **Ótimo comportamento** para áreas de reforma de cana-de-açúcar.



Acesse o site da Nidera para consultar todas as informações das cultivares de Soja



[www.niderasementes.com.br/cultivares-de-soja/](http://www.niderasementes.com.br/cultivares-de-soja/)



## NS 6299 IPRO

**DIFERENCIADA  
EM AMBIENTE**  
*de alto potencial.*

- ✓ **Elevado potencial produtivo** em ambiente produtivo elevado.
- ✓ **Ótima estrutura** e porte de plantas.



## NS 8080 IPRO

**ESTABILIDADE  
PARA SUPERAR**  
*as expectativas.*

- ✓ **Elevado potencial produtivo** em solos de média e alta fertilidade.
- ✓ **Alto potencial** de engalhamento.
- ✓ **Bom comportamento em condições de altas temperaturas** e estresse hídrico.
- ✓ **Ampla janela** de semeadura.
- ✓ **Resistência** a nematoide de cisto.
- ✓ **Sistema radicular** agressivo.



# TRATAMENTO DE SEMENTES DE SOJA

## Fortenza® Elite

### Fortenza Elite (Fortenza + Cruiser + Maxim Qtt + Avicta)

- ✓ **Controle:** inseticida com maior espectro de pragas da soja, alta performance em lagartas, cascudinhos, corós e tamanduá;
- ✓ **Residual:** tratamento de sementes com efeito residual prolongado;
- ✓ **Proteção:** maximiza o potencial produtivo e a lucratividade;
- ✓ **Ingredientes ativos:** a combinação perfeita de ativos que controlam o ataque de pragas abaixo e acima do solo.

## Fortenza® Duo

### Fortenza Duo (Fortenza + Cruiser + Maxim Qtt)

- ✓ **Controle:** inseticida com maior espectro de pragas da soja, alta performance em lagartas, cascudinhos, corós e tamanduá;
- ✓ **Residual:** tratamento de sementes com efeito residual prolongado;
- ✓ **Proteção:** maximiza o potencial produtivo e a lucratividade;
- ✓ **Ingredientes ativos:** a combinação perfeita de ativos que controlam o ataque de pragas abaixo e acima do solo.

**ATENÇÃO** ESTE PRODUTO É PERIGOSO À SAÚDE HUMANA, ANIMAL E AO MEIO AMBIENTE; USO AGRÍCOLA; VENDA SOB RECEITUÁRIO AGRÔNOMICO; CONSULTE SEMPRE UM AGRÔNOMO; INFORME-SE E REALIZE O MANEJO INTEGRADO DE PRAGAS; DESCARTE CORRETAMENTE AS EMBALAGENS E OS RESTOS DOS PRODUTOS; LEIA ATENTAMENTE E SIGA AS INSTRUÇÕES CONTIDAS NO RÓTULO, NA BULA E NA RECEITA; E UTILIZE OS EQUIPAMENTOS DE PROTEÇÃO INDIVIDUAL.

## Avicta® Completo

### Avicta Completo (Avicta + Cruiser + Maxim Qtt)

- ✓ A solução completa 3 em 1, eficaz no **controle de pragas, doenças e nematoides**;
- ✓ Referência química no controle dos nematoides;
- ✓ Tratamento industrial que confere **mais qualidade, segurança e conveniência**;
- ✓ Com produtos de alta tecnologia, protege os cultivos desde o plantio.



Milho



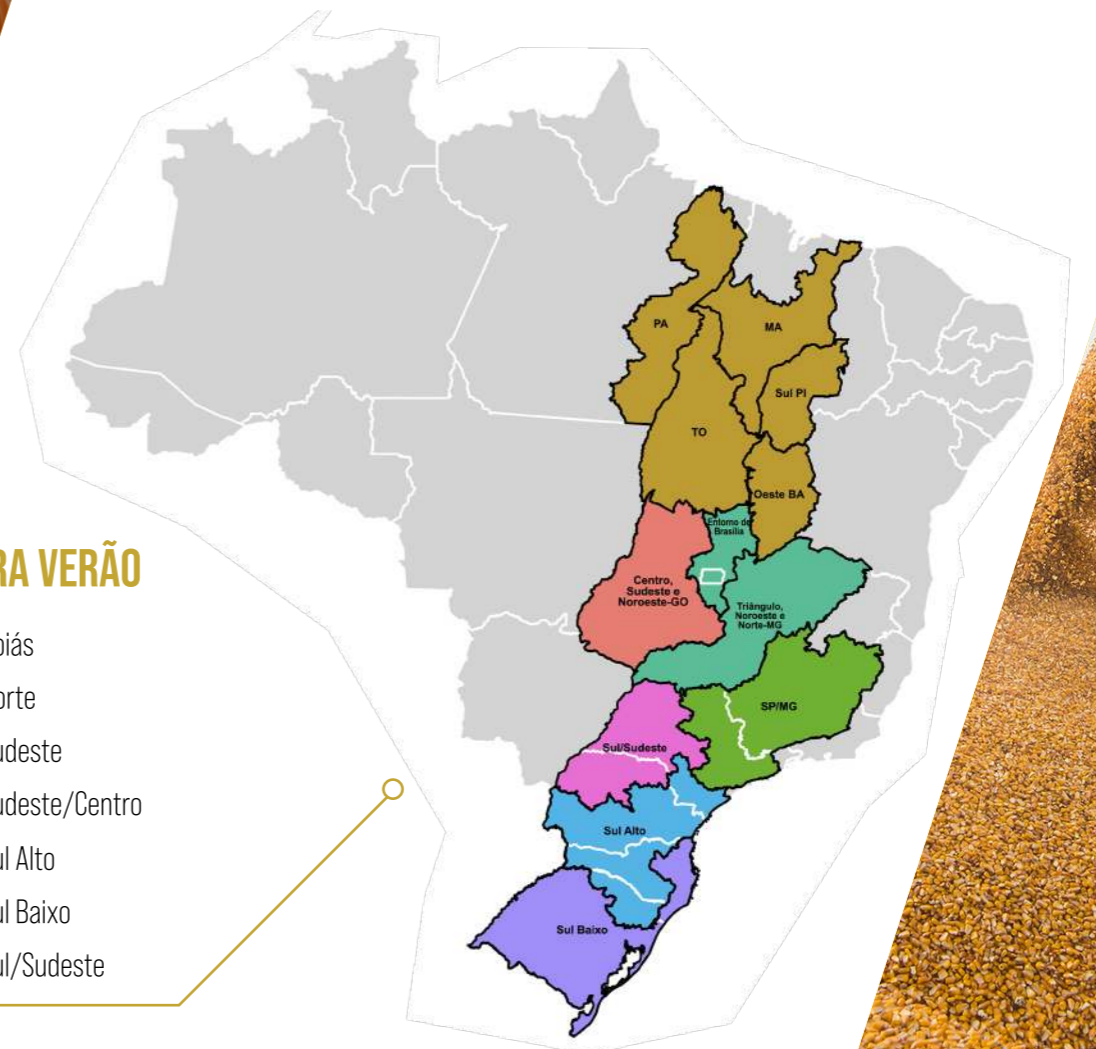
# SUL SUDESTE

Mapa de recomendação



## SAFRA VERÃO

- Goiás
- Norte
- Sudeste
- Sudeste/Centro
- Sul Alto
- Sul Baixo
- Sul/Sudeste



**NS 71 VIP3**  
SS237EVIP3

**NS 88 VIP3**  
SS212OEVIP3

**NS 44 VIP3**  
SS2223SVIP3

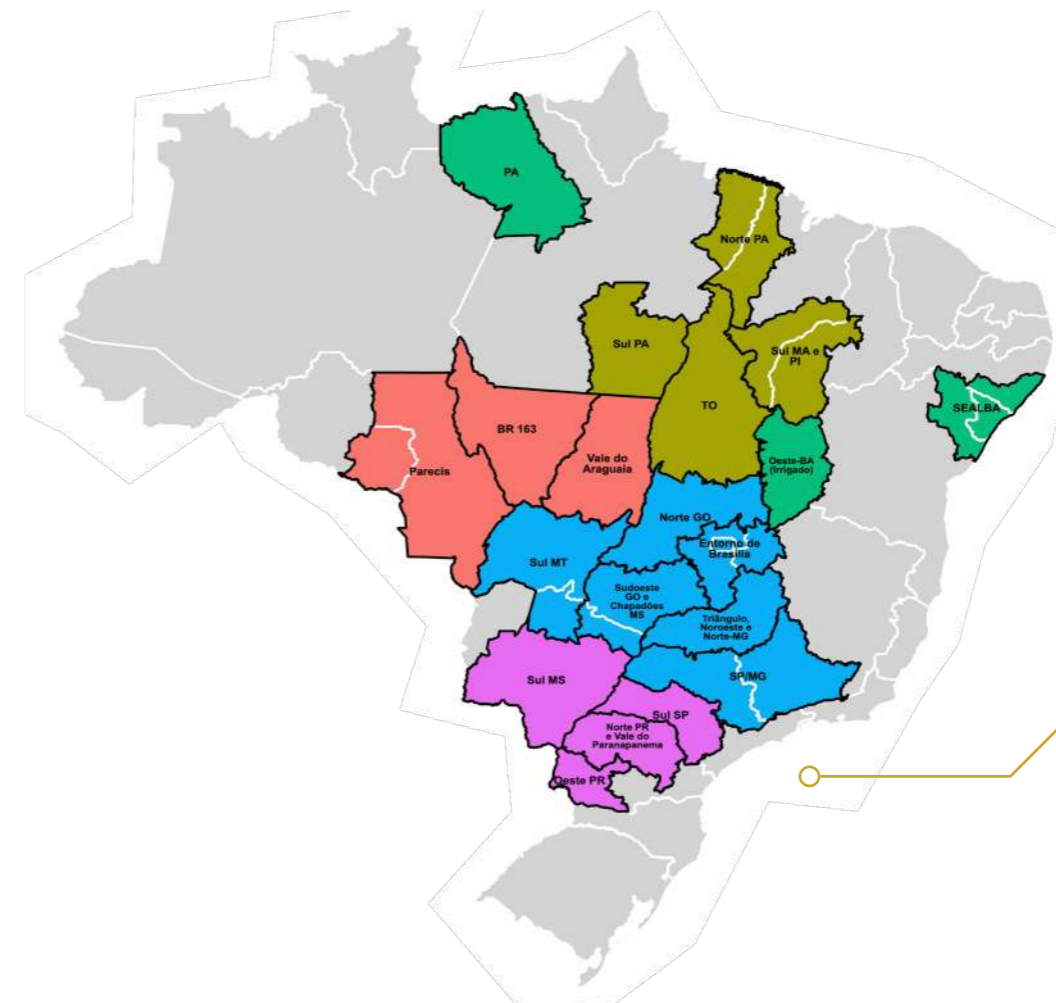
**NS 90 PRO2**

**NS 75 VIP3**  
SS213EVIP3

**NS 80 TG**  
SS221ETG

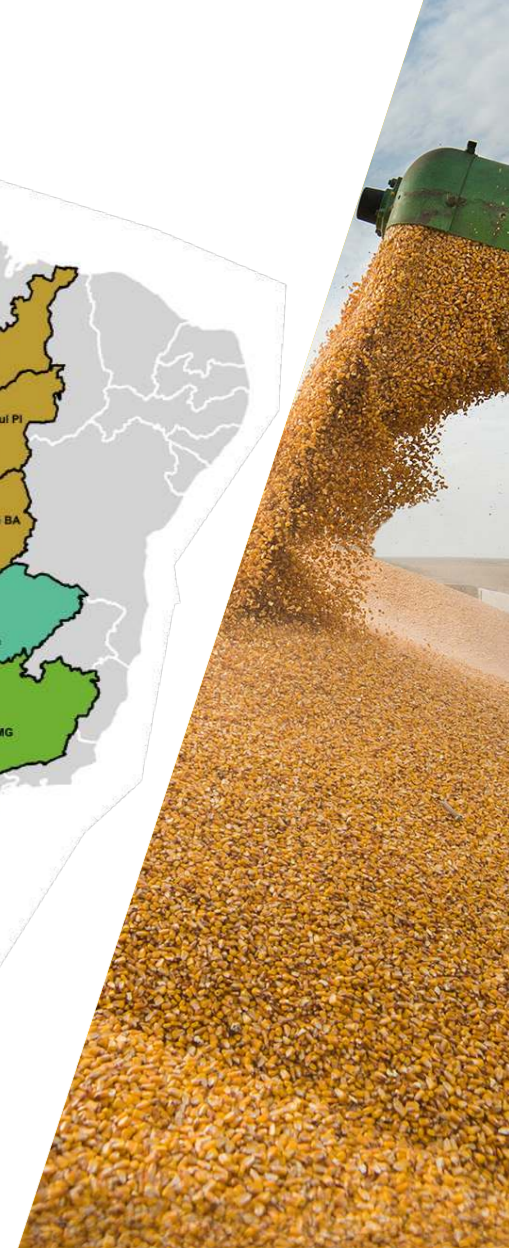
**NS 80 VIP3**  
SS204EVIP3

**NS 44 TG**  
SS238STG



## SAFRINHA

- Cerrado
- Norte
- Norte/Nodeste
- Sudeste/Centro
- Sul/Sudeste



**NS 71 VIP3**  
SS237EVIP3

**CONFIE NA SEGURANÇA,  
acerte na  
produtividade.**

- ✓ **Elevada** estabilidade produtiva.
- ✓ **Boa qualidade** de colmo e de raiz.
- ✓ **Boa tolerância** ao complexo de enfezamento.

**Características agronômicas**

Finalidade Grãos	Ciclo Precoce	Cor Amarelo alaranjado	Textura dos grãos Semidentado
Exigência à fertilidade Médio e alto	Opção de Refúgio NS80 TG	Glifosato Tolerante	Glufosinato Tolerante

**Reação a doenças**

	Complexo de enfezamento	Mancha-branca
Moderadamente tolerante	<input checked="" type="checkbox"/>	<input type="checkbox"/>
Moderado	<input type="checkbox"/>	<input checked="" type="checkbox"/>

**Época de semeadura e população final (em mil plantas/ha) - Safra Verão**

ESTADOS DE ABRANGÊNCIA	REGIÃO	SUB-REGIÃO	JULHO			AGOSTO			SETEMBRO			OUTUBRO			NOVEMBRO			DEZEMBRO			JANEIRO			FEVEREIRO		
			1 a 10	11 a 20	21 a 31	1 a 10	11 a 20	21 a 31	1 a 10	11 a 20	21 a 30	1 a 10	11 a 20	21 a 31	1 a 10	11 a 20	21 a 30	1 a 10	11 a 20	21 a 31	1 a 10	11 a 20	21 a 31	1 a 10	11 a 20	21 a 28
RS/SC	Sul Baixo	-				70-75	70-75	70-75	70-75	70-75	70-75	70-75	70-75	65-70	65-70	65-70	65-70	65-70	60-65	60-65						
RS/SC/PR/SP	Sul Alto	-				75-80	75-80	75-80	75-80	75-80	75-80	75-80	75-80	65-80	65-70	65-70	65-70	65-70	60-65	60-65						
MG/GO/DF/SP/MG	Sudeste/Centro/Sudeste	Triângulo, Noroeste e Norte-MG/SP/MG									75-80	75-80	75-80	75-80	75-80	75-80	75-80	75-80	75-80							

**Época de semeadura e população final (em mil plantas/ha) - Safrinha**

ESTADOS DE ABRANGÊNCIA	REGIÃO	SUB-REGIÃO	NOVEMBRO			DEZEMBRO			JANEIRO			FEVEREIRO			MARÇO			ABRIL			MAIO			JUNHO		
			1 a 10	11 a 20	21 a 30	1 a 10	11 a 20	21 a 31	1 a 10	11 a 20	21 a 31	1 a 10	11 a 20	21 a 28	1 a 10	11 a 20	21 a 31	1 a 10	11 a 20	21 a 30	1 a 10	11 a 20	21 a 31	1 a 10	11 a 20	21 a 30
SP/MG/MS/GO/DF/MT	Sudeste/Centro/Cerrado	Triângulo, Noroeste e Norte-MG							60-65	60-65	60-65	60-65	57-62	57-62	55-60											
SP/MG/MS/GO/DF/MT	Sudeste/Centro/Cerrado	SP/MG							60-65	60-65	60-65	60-65	57-62	55-60												
PR/SP/MS	Sul/Sudeste	Sul SP							60-65	60-65	60-65	60-65	57-62	57-62	55-60	55-60										
PR/SP/MS	Sul/Sudeste	Norte PR e Vale do Paranapanema								50-65	50-65	50-65	50-65	50-65	50-60	50-55	50-55									
PR/SP/MS	Sul/Sudeste	Sul MS								60-65	60-65	60-65	60-65	60-65	55-60	55-50	55-50									
PR/SP/MS	Sul/Sudeste	Oeste PR							60-65	60-65	55-65	55-65	55-65	55-60	55-60											
PY	PY	-							60-65	60-65	55-65	55-65	55-65	55-60	55-60											



**A COMBINAÇÃO PERFEITA**  
entre sanidade foliar e estabilidade produtiva.

- ✓ **Excelente potencial** produtivo.
- ✓ **Estabilidade** em condições de adversidade hídrica e de temperatura.
- ✓ **Boa tolerância** ao complexo de enfezamento.
- ✓ **Ótima** sanidade foliar.

### Características agronômicas

Finalidade Grãos e silagem	Ciclo Superprecoce	Cor Amarelo alaranjado	Textura dos grãos Semimentado
Exigência à fertilidade Médio e alto	Opção de refúgio NS44TG	Glifosato Tolerante	Glufosinato Tolerante

### Reação a doenças

	Complexo de enfezamento	Mancha foliar (Bipolaris maydis)	Estria bacteriana	Helmintosporiose	Diplodia	Cercosporiose	Mancha-branca
Tolerante	○	○	☑	○	☑	○	○
Moderadamente tolerante	☑	☑	○	☑	○	○	○
Moderado	○	○	○	○	○	☑	☑

### Época de semeadura e população final (em mil plantas/ha) – Safra Verão

ESTADOS DE ABRANGÊNCIA	REGIÃO	SUB-REGIÃO	JULHO			AGOSTO			SETEMBRO			OUTUBRO			NOVEMBRO			DEZEMBRO			JANEIRO			FEVEREIRO			
			1 a 10	11 a 20	21 a 31	1 a 10	11 a 20	21 a 31	1 a 10	11 a 20	21 a 30	1 a 10	11 a 20	21 a 31	1 a 10	11 a 20	21 a 30	1 a 10	11 a 20	21 a 31	1 a 10	11 a 20	21 a 31	1 a 10	11 a 20	21 a 28	
RS/SC	Sul Baixo	-				70-80	70-80	70-80	70-80	70-80	70-80	70-80	70-80														
RS/SC/PR/SP	Sul Alto	-					75-80	75-80	75-80	75-80	75-80	75-80	75-80	75-80													
MG/GO/DF	Sudeste/Centro	Triângulo, Noroeste e Norte-MG										75-80	75-80	75-80	75-80	75-80	75-80	70-75	70-75	70-75							
SP/MG	Sudeste	SP/MG										75-80	75-80	75-80	75-80	75-80	75-80	70-75	70-75	70-75							

### Época de semeadura e população final (em mil plantas/ha) – Safrinha

ESTADOS DE ABRANGÊNCIA	REGIÃO	SUB-REGIÃO	NOVEMBRO			DEZEMBRO			JANEIRO			FEVEREIRO			MARÇO			ABRIL			MAIO			JUNHO			
			1 a 10	11 a 20	21 a 30	1 a 10	11 a 20	21 a 31	1 a 10	11 a 20	21 a 31	1 a 10	11 a 20	21 a 28	1 a 10	11 a 20	21 a 31	1 a 10	11 a 20	21 a 30	1 a 10	11 a 20	21 a 31	1 a 10	11 a 20	21 a 30	
SP/MG/MS/GO/DF/MT	Sudeste/Centro/Cerrado	Triângulo, Noroeste e Norte-MG										57-62	57-62	57-62	55-60	55-60	55-60	55-60	55-60	55-60							
SP/MG/MS/GO/DF/MT/PR/SP/MS	Sudeste/Centro/Cerrado/Sul/Sudeste	SP/MG/Sul SP										57-62	57-62	57-62	55-60	55-60	55-60	55-60	55-60	55-60							
PR/SP/MS	Sul/Sudeste	Norte PR e Vale do Paranapanema										50-62	50-62	50-60	50-60	50-60	50-55	50-55									
PR/SP/MS	Sul/Sudeste	Sul MS										57-62	57-62	55-60	55-60	55-60	55-50	55-50	55-50								
PR/SP/MS	Sul/Sudeste	Oeste PR										57-62	57-62	55-62	55-62	55-62	50-60										
PY	PY	-										57-62	57-62	55-62	55-62	55-62	50-60										



**SANIDADE COMPLETA**  
*para grandes produtividades.*

- ✓ **Alto potencial** e responsivo à melhoria do ambiente produtivo.
- ✓ **Boa qualidade** de colmo e de raiz.
- ✓ **Ótima sanidade** foliar.
- ✓ **Plantas verdes** da emergência à maturação fisiológica (stay green).



**O HÍBRIDO ESTÁVEL**  
*e sadio para sua lavoura.*

- ✓ **Estabilidade** produtiva.
- ✓ **Boa sanidade** de planta e grãos.
- ✓ **Boa tolerância** ao complexo de enfezamento.



**PARA PRODUÇÃO DE GRÃOS**  
*ou silagem, um só híbrido.*



**A COMBINAÇÃO PERFEITA**  
*entre sanidade foliar e estabilidade produtiva.*



**PARA PRODUÇÃO DE GRÃOS**  
*ou silagem, um só híbrido.*

- ✓ **Estabilidade** produtiva.
- ✓ **Ótima qualidade** de colmo e raiz.
- ✓ **Plantas verdes** da emergência à maturação fisiológica (stay green).
- ✓ **Dupla aptidão** (grão e silagem) com excelente custo-benefício.



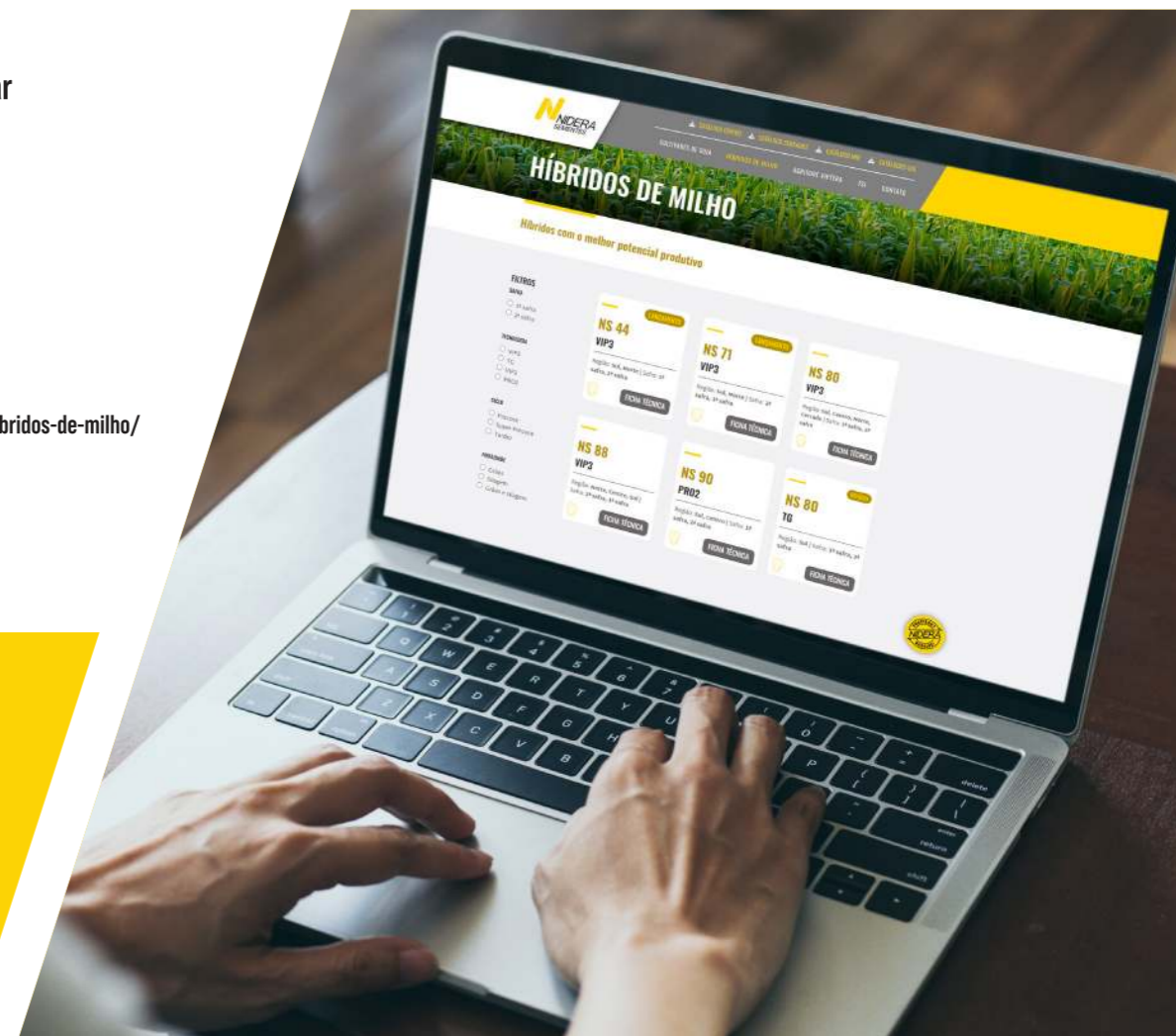
**ESTÁVEL, SADIO E PRODUTIVO**  
*no verão e na safrinha.*

- ✓ **Tolerante** ao complexo de enfezamento.
- ✓ **Excelente sanidade** foliar.
- ✓ **Elevada qualidade de raiz** e colmo (stay green pronunciado).
- ✓ **Amplitude de janela** de plantio.
- ✓ **Baixo fator de reprodução para nematoides** (*Pratylenchus sp*, *Meloidogyne incognita* e *M. javanica*).

Acesse o site da Nidera para consultar todas as informações dos Híbridos de Milho



[www.niderasementes.com.br/hibridos-de-milho/](http://www.niderasementes.com.br/hibridos-de-milho/)



# TRATAMENTO DE SEMENTES DE MILHO

## Fortenza<sup>®</sup> Vip Turbo

Fortenza Vip Turbo  
(Polímero + Maxim Qtt + Cruiser Turbo + Fortenza):

- ✓ **Oferta completa, composta por 6 diferentes ativos:**  
4 fungicidas e 2 inseticidas, mais um bioestimulante;
- ✓ **Sinergia de ativos**, para uma excelência no manejo de percevejos e cigarrinhas na cultura do milho;
- ✓ **Proteção da fase inicial** de estabelecimento protegendo o estande de plantas;
- ✓ **Excelente proteção** contra lagartas que atacam o estande do milho;
- ✓ **Proteção do potencial produtivo dos híbridos de milho**, proporcionando maior retorno sobre o investimento;
- ✓ **Oferta exclusiva para o TSI**  
[Tratamento de Sementes Industrial].

**ATENÇÃO** ESTE PRODUTO É PERIGOSO À SAÚDE HUMANA, ANIMAL E AO MEIO AMBIENTE; USO AGRÍCOLA; VENDA SOB RECEITUÁRIO AGRÔNOMICO; CONSULTE SEMPRE UM AGRÔNOMO; INFORME-SE E REALIZE O MANEJO INTEGRADO DE PRAGAS; DESCARTE CORRETAMENTE AS EMBALAGENS E OS RESTOS DOS PRODUTOS; LEIA ATENTAMENTE E SIGA AS INSTRUÇÕES CONTIDAS NO RÓTULO, NA BULA E NA RECEITA; E UTILIZE OS EQUIPAMENTOS DE PROTEÇÃO INDIVIDUAL.

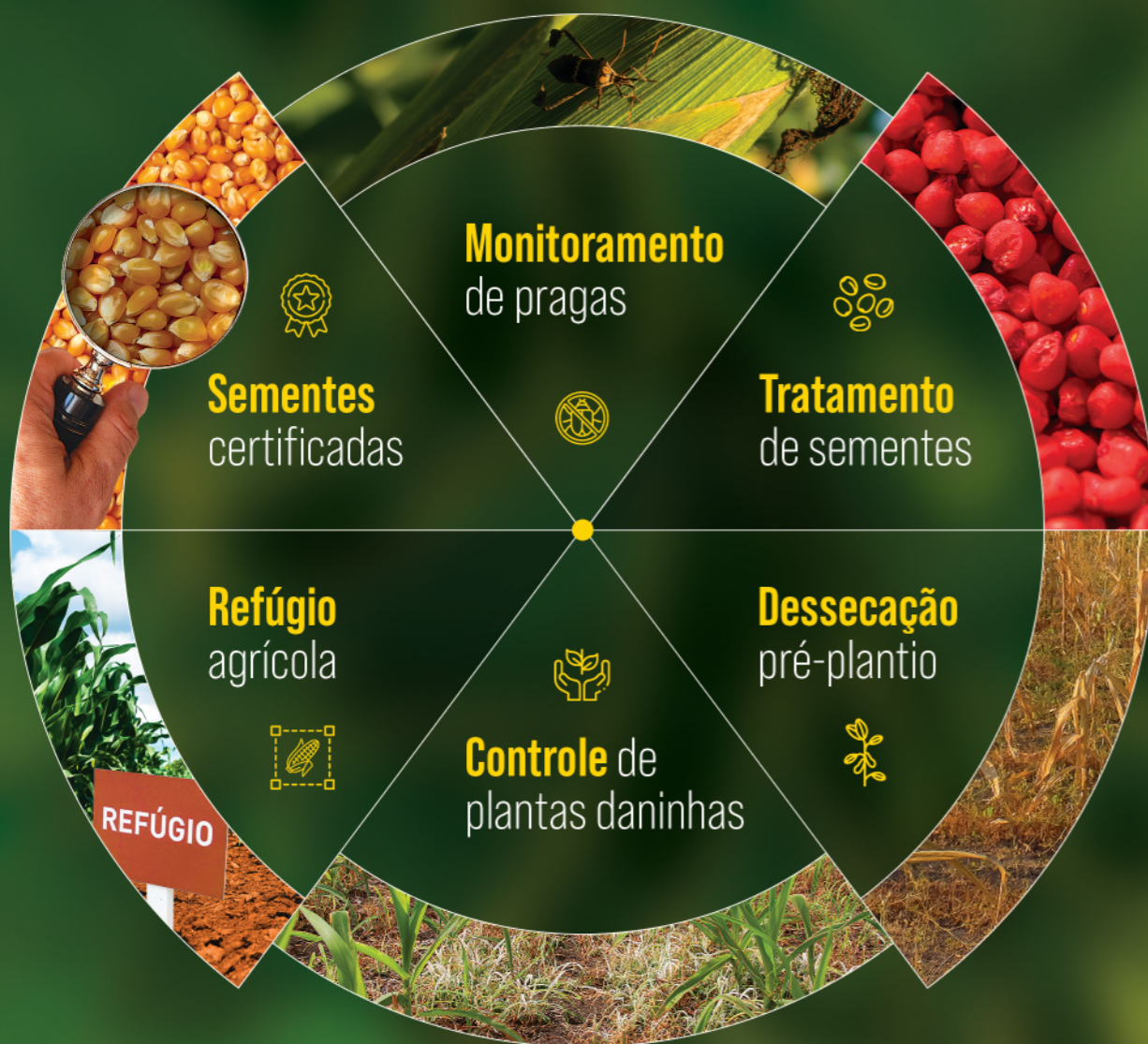
## Fortenza<sup>®</sup> Vip

Fortenza Vip (Polímero + Maxim Qtt + Fortenza):

- ✓ **Proteção da fase inicial**  
de estabelecimento protegendo o estande de plantas;
- ✓ **Excelente proteção contra lagartas**  
que atacam o estande do milho;
- ✓ **Proteção do potencial produtivo dos híbridos de milho**, proporcionando maior retorno sobre o investimento.



# SEMEIE O FUTURO COM AS BOAS PRÁTICAS AGRONÔMICAS e colha uma lavoura mais sustentável e produtiva.



## BENEFÍCIOS DE APLICAR AS BOAS PRÁTICAS AGRONÔMICAS:

- ✓ **Sustentabilidade** da tecnologia Bt;
- ✓ **Menor tempo** gasto em operações;
- ✓ **Maior eficiência** no campo;
- ✓ **Redução de perdas** na lavoura;
- ✓ **Maior qualidade** no produto final;
- ✓ **Otimização** do uso de defensivos agrícolas.
- ✓ **Facilidade** no manejo;



## BENEFÍCIOS do refúgio



✓ Fonte de insetos suscetíveis



✓ Preserva a tecnologia BT



✓ **Previne ou retarda** o estabelecimento de resistência no campo

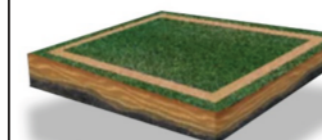
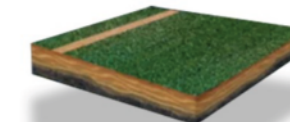


✓ Mantém a frequência de insetos resistentes **baixa**

A disposição das áreas de refúgio será determinada de acordo com o tamanho e formato da propriedade (ou talhões, no caso de grandes áreas). **É importante respeitar o tamanho mínimo da área com distância máxima de 800 metros.**



**MODELO BLOCO**



**BORDADO/PERÍMETRO**

**MODELO FAIXA**

