



TECNOLOGIA E INOVAÇÃO QUE GERAM VALOR.



CATÁLOGO DE PRODUTOS

| NORTE NORDESTE



SUMÁRIO

SEMENTES QUE GERAM VALOR

Com raízes na tradição e olhos voltados para o futuro, nossas cultivares de soja e híbridos de milho carregam em seu DNA tecnologia e inovação.

Nosso portfólio é completo e adaptado para atender às necessidades do agricultor e, assim, contribuir com os seus objetivos da safra.

Confira aqui nosso portfólio!

Soja



04

Mapa de recomendação de soja Sul Sudeste

06

Portfólio Cultivares de soja

16

TSI para soja

Milho



18

Mapa de recomendação de milho Safra Verão e Safrinha

20

Portfólio Híbridos de milho

32

TSI para milho

34

Boas práticas agrônômicas

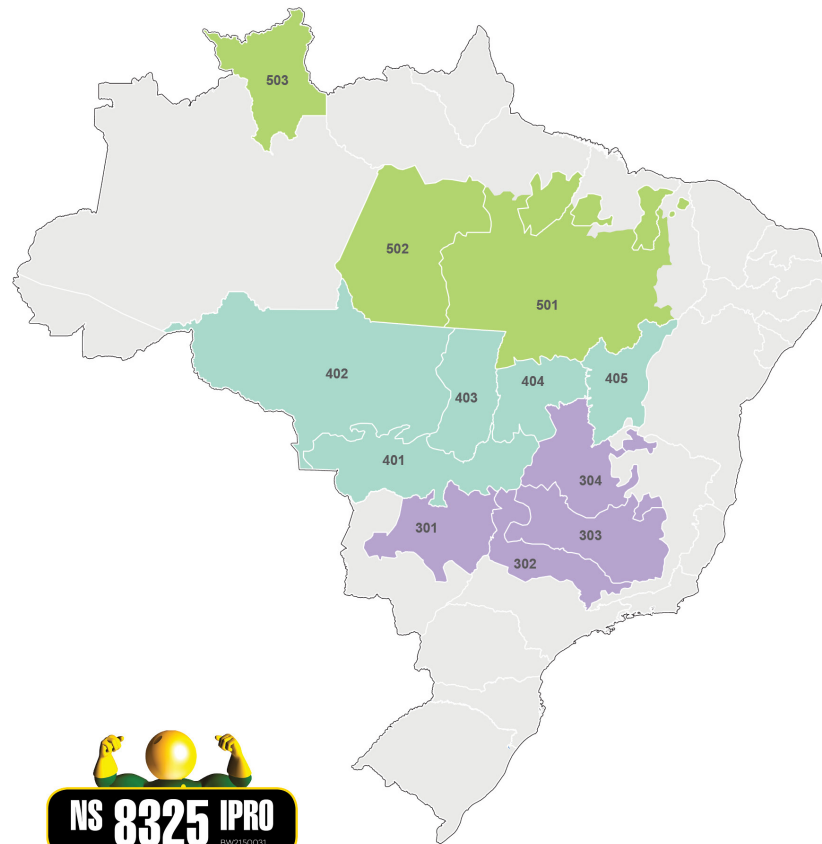


Soja



NORTE NORDESTE

Mapa de recomendação



NS 8080 IPRO
BR1955231IPRO

NS 7676 IPRO

NS 8325 IPRO
BR192150001

LANÇAMENTO

NS 7902 IPRO
BR1955231IPRO

NS 6446 I2X

NS 7224 I2X
BR19294112

LANÇAMENTO

NS 7524 IPRO
BR192150002

LANÇAMENTO



NS 7224 I2X
BC2284112

LANÇAMENTO

**MAXIMIZE SUA
PRODUTIVIDADE**
*com ciclo que favorece
a melhor janela
de safrinha.*

- ✓ **Precocidade** com performance produtiva.
- ✓ **Mantém porte de plantas** em condições de abertura de semeadura.
- ✓ **Ciclo que favorece** a melhor janela de safrinha.

Características agrônômicas

Grupo de maturidade 7.3	Tipo de crescimento Indeterminado	Exigência à fertilidade Alto
Cor da flor Roxa	Cor da pubescência Cinza	Cor do hilo Marrom-claro

Reação a doenças

	Cancro da haste	Pustula bacteriana	Mancha olho-de-rã
Resistente	<input checked="" type="checkbox"/>	<input type="checkbox"/>	<input type="checkbox"/>
Moderadamente resistente	<input type="checkbox"/>	<input checked="" type="checkbox"/>	<input type="checkbox"/>
Suscetível	<input type="checkbox"/>	<input type="checkbox"/>	<input checked="" type="checkbox"/>

Época de semeadura e população final (em mil plantas/ha)

REC	UF	REGIÃO	SETEMBRO			OUTUBRO			NOVEMBRO			DEZEMBRO					
			1 a 10	11 a 20	21 a 30	1 a 10	11 a 20	21 a 31	1 a 10	11 a 20	21 a 30	1 a 10	11 a 20	21 a 31			
301	GO	Sudoeste			220 - 280	200 - 280	200 - 280	200 - 280	200 - 280	200 - 280	210 - 280						
301	MS	Chapadões			200 - 260	200 - 260	200 - 260	200 - 260	200 - 260	200 - 260	200 - 260						
301	MS	Norte				220 - 280	220 - 280	220 - 280	220 - 280	220 - 280							
302	GO	Sul			220 - 280	200 - 280	200 - 280	200 - 280	200 - 280	200 - 280	220 - 280						
304	GO/DF/ MG	Centro-Leste/ PAO-DF/Nordeste			200 - 260	200 - 260	200 - 260	200 - 260	200 - 260	200 - 260	200 - 260						
401	GO	Centro-Oeste			220 - 280	200 - 280	200 - 280	200 - 280	200 - 280	200 - 280	200 - 280						
404	GO	Norte			220 - 280	200 - 280	200 - 280	200 - 280	200 - 280	200 - 280	220 - 280						

■ Preferencial Recomendado ■ Não Preferencial (Consulte o departamento técnico) ■ Não Recomendado *Confira a REC no mapa de recomendação





**EXCELENTE
PERFORMANCE
PRODUTIVA**
*com múltipla resistência
a nematoides de cisto.*

- ✓ **Moderada resistência** a nematoides de cisto: raças 9, 10 e 14.
- ✓ **Alta performance** produtiva.
- ✓ **Ótima sanidade** foliar e radicular.
- ✓ **Estabilidade** de ciclo em diferentes ambientes.

Características agrônômicas

Grupo de maturidade 7.5	Tipo de crescimento Semideterminado	Exigência à fertilidade Médio e alto
Cor da flor Roxa	Cor da pubescência Marrom médio	Cor do hilo Preta

Reação a doenças

	Cancro da haste	Pústula bacteriana	Mancha olho-de-rã
Resistente	☑	○	○
Moderadamente resistente	○	☑	○
Moderadamente suscetível	○	○	☑

Moderadamente resistente: nematoide de cisto (Raças 9, 10 e 14).

Época de semeadura e população final (em mil plantas/ha)

REC	UF	REGIÃO	SETEMBRO			OUTUBRO			NOVEMBRO			DEZEMBRO			
			1 a 10	11 a 20	21 a 30	1 a 10	11 a 20	21 a 31	1 a 10	11 a 20	21 a 30	1 a 10	11 a 20	21 a 31	
301	GO	Sudoeste			200 - 260	200 - 260	200 - 260	180 - 260	180 - 260	200 - 260					
301	MS	Chapadões			180 - 260	180 - 260	180 - 240	180 - 240	180 - 260	180 - 260					
301	MS	Norte			200 - 260	200 - 260	200 - 260	200 - 260	200 - 260						
302	GO	Sul			200 - 280	200 - 280	200 - 260	200 - 260	200 - 260	200 - 280	200 - 280				
303	GO	Sudeste			180 - 260	180 - 260	180 - 240	180 - 240	180 - 240	180 - 260	180 - 260				
304	GO/DF/MG	Centro-Leste/ PAO-DF/Noroeste			180 - 260	180 - 260	180 - 240	180 - 240	180 - 240	180 - 260	180 - 260				
401	GO	Centro-Oeste			200 - 260	200 - 260	200 - 260	200 - 260	200 - 260	200 - 260	200 - 260				
404	GO	Norte			200 - 280	200 - 280	200 - 260	200 - 260	200 - 260	200 - 280	200 - 280				

■ Preferencial Recomendado ■ Não Preferencial (Consulte o departamento técnico) ■ Não Recomendado





NS 8325 IPRO
BW2150031

LANÇAMENTO

**ESTABILIDADE
COM PERFORMANCE
PRODUTIVA
para maior
rentabilidade na safra.**

- ✓ **Estabilidade** com boa performance produtiva.
- ✓ **Moderada resistência** a nematoides de cisto: raça 14.
- ✓ **Estabilidade** com boa performance produtiva.
- ✓ **Bom porte de planta** e engalhamento.

Características agrônômicas

Grupo de maturidade
8.3

Tipo de crescimento
Indeterminado

Exigência à fertilidade
Médio e alto

Cor da flor
Branca

Cor da pubescência
Marrom-claro

Cor do hilo
Marrom

Reação a doenças

	Cancro da haste	Pústula bacteriana	Mancha olho-de-rã
Resistente	☑	○	○
Moderadamente resistente	○	☑	☑

Moderadamente resistente: nematoide de cisto (Raça 14).

Época de semeadura e população final (em mil plantas/ha)

REC	UF	REGIÃO	SETEMBRO			OUTUBRO			NOVEMBRO			DEZEMBRO				
			1 a 10	11 a 20	21 a 30	1 a 10	11 a 20	21 a 31	1 a 10	11 a 20	21 a 30	1 a 10	11 a 20	21 a 31		
401	MT	Sul				200 - 240	200 - 240	200 - 240	220 - 260							
402	MT	Parecis				220 - 260	220 - 240	220 - 240	240 - 260	240 - 260						
402	RO	Rondônia (-450m)				180 - 220	180 - 220	180 - 220	200 - 240	220 - 240						
402	RO	Rondônia (-450m)				220 - 260	220 - 240	220 - 240	240 - 260	240 - 260						
402	MT	Norte				180 - 220	180 - 220	180 - 220								
402	MT	Médio-Norte				200 - 240	200 - 240	200 - 240								
403	MT	Vale do Araguaia				240 - 280	220 - 260	220 - 260	220 - 260	240 - 280						
403	MT	Xingu				200 - 240	200 - 240	200 - 240	220 - 260							
404	TO	Sul				180 - 220	180 - 220	180 - 220	180 - 220	180 - 220						
405	BA	Bahia				180 - 220	180 - 200	180 - 200	180 - 200	180 - 200	180 - 200					
501	PA/TO	Leste/Tocantins				200 - 240	200 - 240	200 - 240	200 - 240	200 - 240						
501	MA/PI	Maranhão/Piauí				220 - 280	220 - 260	220 - 260	220 - 260	220 - 260	220 - 260	220 - 260	220 - 280			

■ Preferencial Recomendado ■ Não Preferencial (Consulte o departamento técnico) ■ Não Recomendado





**A UNIÃO DA
PRODUTIVIDADE
E ESTABILIDADE
para diferentes
ambientes.**

- ✓ Alto potencial e estabilidade produtiva.
- ✓ **Múltipla resistência a nematoides de cisto** (R Raça 9, MR Raças 3, 6, 10 e 14).
- ✓ **Ampla janela** de semeadura.
- ✓ **Ótima qualidade** de grãos.

Características agrônômicas

Grupo de maturidade 7.8 (M3) - 7.7 (M4) - 7.5 (M5)	Tipo de crescimento Indeterminado	Exigência à fertilidade Médio e alto
Cor da flor Branca	Cor da pubescência Cinza	Cor do hilo Marrom-claro

Reação a doenças

	Cancro da haste	Pústula bacteriana	Mancha olho-de-rã
Resistente	☑	○	○
Moderadamente resistente	○	☑	☑

Resistente: nematoide de cisto (Raça 9); Moderadamente resistente: nematoide de cisto (Raças 3, 6, 10 e 14).

Época de semeadura e população final (em mil plantas/ha)

REC	UF	REGIÃO	SETEMBRO			OUTUBRO			NOVEMBRO			DEZEMBRO			JANEIRO		
			1a 10	11a 20	21a 30	1a 10	11a 20	21a 31	1a 10	11a 20	21a 30	1a 10	11a 20	21a 31	1a 10	11a 20	21a 31
301	GO	Sudeste			200-240	200-240	180-220	180-220	180-220	180-220	180-220	180-220					
301	MS	Chapadões			180-220	180-220	180-220	180-220	180-220	180-220	180-220	180-220					
301	MS	Norte			260-300	240-300	240-300	240-300	240-300	240-300	240-300	240-300					
302	GO	Sul			200-260	200-260	180-240	180-240	180-240	200-260	200-260	200-260					
303	GO	Sudeste			180-240	180-240	180-240	180-240	180-240	180-240	180-240	180-240					
304	GO/DF/MS	Centro-Leste/PAD-DF/Noroeste			180-220	180-220	180-220	180-220	180-220	180-220	180-220	180-220					
401	GO	Centro-Oeste			200-260	200-260	200-260	200-260	200-260	200-260	200-260	200-260					
401	MT	Sul			260-300	260-300	260-300	260-300	260-300	260-300	260-300	260-300					
402	MT	Parecis			300-320	300-320	280-300	280-300	280-300	280-300	280-300	280-300					
402	RO	Rondônia (-450m)			200-240	200-240	200-240	200-240	200-240	200-240	200-240	200-240					
402	RO	Rondônia (-450m)			300-320	300-320	280-300	280-300	280-300	280-300	280-300	280-300					
402	MT	Norte			240-260	220-260	220-260	220-260	220-260	220-260	220-260	220-260					
402	MT	Médio-Norte			280-320	280-320	280-320	280-320	280-320	280-320	280-320	280-320					
403	MT	Vale do Araguaia			280-320	260-320	260-320	260-320	260-320	260-300	260-300	260-300					
403	MT	Xingu			280-320	260-300	260-300	260-300	260-300	260-280	260-280	260-280					
404	GO	Norte			200-260	200-260	180-240	180-240	180-240	180-240	200-260	200-260					
404	TO	Sul			240-300	240-300	240-300	240-300	240-300	240-300	240-300	240-300	240-300	240-300	240-300	240-300	240-300
405	BA	Bahia			280-300	280-300	260-300	260-300	260-300	260-300	260-300	260-300					
501	PA	Leste			280-320	260-300	260-300	260-300	260-300	260-300	260-300	260-300					
501	TO	Tocantins			280-320	280-320	280-320	280-320	280-320	260-320	260-320	260-320					
501	MA	Maranhão			280-340	280-320	280-320	280-320	280-320	280-320	280-320	260-300					
501	PI	Piauí			280-340	280-340	280-340	280-340	280-340	280-340	280-340	280-340					
502	MA	Maranhão								300-360	300-360	300-360	300-360	300-360	300-360	300-360	300-360
502	PA	Paragominas e Oeste								240-300	240-300	240-300	240-300	240-300	240-300	240-300	

■ Preferencial Recomendado ■ Não Preferencial (Consulte o departamento técnico) ■ Não Recomendado



**ALTA
PRODUTIVIDADE
nos melhores
ambientes.**

- ✓ Alto potencial produtivo.
- ✓ **Responsiva** ao investimento.
- ✓ **Boa arquitetura** de plantas e entrenós curtos.
- ✓ **Múltipla resistência** a nematoides de cisto (MR Raças 3, 9, 10 e 14).
- ✓ **Porte de plantas** controlado.
- ✓ **Ótima qualidade** de grãos.

Características agrônômicas

Grupo de maturidade 7.9 (M3) - 7.7 (M4) - 7.5 (M5)	Tipo de crescimento Indeterminado	Exigência à fertilidade Alto
Cor da flor Roxa	Cor da pubescência Cinza	Cor do hilo Preto imperfeito

Reação a doenças

	Cancro da haste
Resistente	☑

Moderadamente resistente: nematoide de cisto (Raças 3, 9, 10 e 14).

Época de semeadura e população final (em mil plantas/ha)

REC	UF	REGIÃO	SETEMBRO			OUTUBRO			NOVEMBRO			DEZEMBRO			JANEIRO		
			1a 10	11a 20	21a 30	1a 10	11a 20	21a 31	1a 10	11a 20	21a 30	1a 10	11a 20	21a 31	1a 10	11a 20	21a 31
301	GO	Sudeste			200-260	200-260	180-240	180-240	180-240	200-260	200-260						
301	MS	Chapadões			180-260	180-260	180-240	180-240	180-240	180-260	180-260						
301	MS	Norte			260-300	260-300	260-300	260-300	260-300	260-300	260-300						
302	GO	Sul			200-260	200-260	180-240	180-240	180-240	200-260	200-260						
303	GO	Sudeste			180-260	180-260	180-240	180-240	180-240	180-260	180-260						
304	GO/DF/MS	Centro-Leste/PAD-DF/Noroeste			180-260	180-260	180-240	180-240	180-240	180-260	180-260						
401	GO	Centro-Oeste			200-260	200-260	200-260	200-260	200-260	200-260	200-260						
401	MT	Sul			260-300	260-300	260-300	260-300	260-300	260-300	260-300						
402	MT	Parecis			280-300	280-300	280-300	280-300	280-300	280-300	280-300						
402	RO	Rondônia (-450m)			260-280	260-280	260-280	260-280	260-280	260-280	260-280						
402	RO	Rondônia (-450m)			280-300	280-300	280-300	280-300	280-300	280-300	280-300						
402	MT	Norte			220-260	220-260	260-320	260-320	260-320	260-320	260-320						
402	MT	Médio-Norte			280-320	280-300	260-300	260-300	260-300	260-300	260-300						
403	MT	Vale do Araguaia			260-300	260-300	260-300	260-300	260-300	260-300	260-300						
403	MT	Xingu			260-300	260-300	260-300	260-300	260-300	260-300	260-300						
404	GO	Norte			200-260	200-260	180-240	180-240	180-240	200-260	200-260						
404	TO	Sul			240-300	240-300	240-300	240-300	240-300	240-300	240-300	240-300	240-300	240-300	240-300	240-300	240-300
405	BA	Bahia			280-300	280-300	260-300	260-300	260-300	260-300	260-300	260-300					
501	PA/TO	Leste e Tocantins			280-300	260-300	260-300	260-300	260-300	260-300	260-300	260-300					
501	MA	Maranhão			260-300	260-300	260-300	260-300	260-300	260-300	260-300	260-300					
501	PI	Piauí			280-320	280-320	280-320	280-320	280-320	280-320	280-320	280-320					
502	MA	Maranhão								260-320	260-320	260-320	260-320	260-320	260-320	260-320	260-320
502	PA	Paragominas e Oeste								240-300	240-300	240-300	240-300	240-300	240-300	240-300	

■ Preferencial Recomendado ■ Não Preferencial (Consulte o departamento técnico) ■ Não Recomendado



ESTABILIDADE PRODUTIVA em ambientes adversos.

- ✓ **Estabilidade produtiva** em ambientes de baixo/médio potencial.
- ✓ **Excelente potencial** de ramificação.
- ✓ **Ótima sanidade** radicular e foliar.
- ✓ **Excelente comportamento em regiões de altas temperaturas** e estresse hídrico.

Características agronômicas

Grupo de maturidade 6.4 (M1/M2) - 7.0 (M3)	Tipo de crescimento Indeterminado	Exigência à fertilidade Baixo, médio e alto
Cor da flor Roxa	Cor da pubescência Cinza	Cor do hilo Preto imperfeito

Reação a doenças

	Cancro da haste	Pústula bacteriana	Mancha olho-de-rã
Resistente	<input checked="" type="radio"/>	<input type="radio"/>	<input type="radio"/>
Suscetível	<input type="radio"/>	<input checked="" type="radio"/>	<input type="radio"/>
Moderadamente resistente	<input type="radio"/>	<input type="radio"/>	<input checked="" type="radio"/>

Época de semeadura e população final (em mil plantas/ha)

REC	UF	REGIÃO	SETEMBRO			OUTUBRO			NOVEMBRO			DEZEMBRO	
			1 a 10	11 a 20	21 a 30	1 a 10	11 a 20	21 a 31	1 a 10	11 a 20	21 a 30	1 a 10	11 a 20
302	GO	Sul			300 - 340	300 - 340	280 - 320	280 - 320	280 - 320	280 - 320	300 - 340		
303	GO	Sudeste			280 - 320	280 - 320	280 - 300	280 - 300	260 - 300	260 - 300	280 - 320		
304	GO	Centro-Leste/ PAU-DF/Noroeste			280 - 320	280 - 320	280 - 300	280 - 300	260 - 300	260 - 300	280 - 320		

■ Preferencial Recomendado ■ Não Preferencial (Consulte o departamento técnico) ■ Não Recomendado



ESTABILIDADE PARA superar as expectativas.

- ✓ **Elevado potencial produtivo** em solos de média e alta fertilidade.
- ✓ **Alto potencial** de engalhamento.
- ✓ **Bom comportamento** em condições de alta temperaturas e estresse hídrico.
- ✓ **Ampla janela** de semeadura.
- ✓ **Resistência a nematoide** de cisto.
- ✓ **Sistema radicular** agressivo.



Acesse o site da Nidera para consultar todas as informações das cultivares de Soja



www.niderasementes.com.br/cultivares-de-soja/

TRATAMENTO DE SEMENTES DE SOJA

Fortenza® Elite

Fortenza Elite (Fortenza + Cruiser + Maxim Qtt + Avicta)

- ✓ **Controle:** inseticida com maior espectro de pragas da soja, alta performance em lagartas, cascudinhos, corós e tamanduá;
- ✓ **Residual:** tratamento de sementes com efeito residual prolongado;
- ✓ **Proteção:** maximiza o potencial produtivo e a lucratividade;
- ✓ **Ingredientes ativos:** a combinação perfeita de ativos que controlam o ataque de pragas abaixo e acima do solo.

Fortenza® Duo

Fortenza Duo (Fortenza + Cruiser + Maxim Qtt)

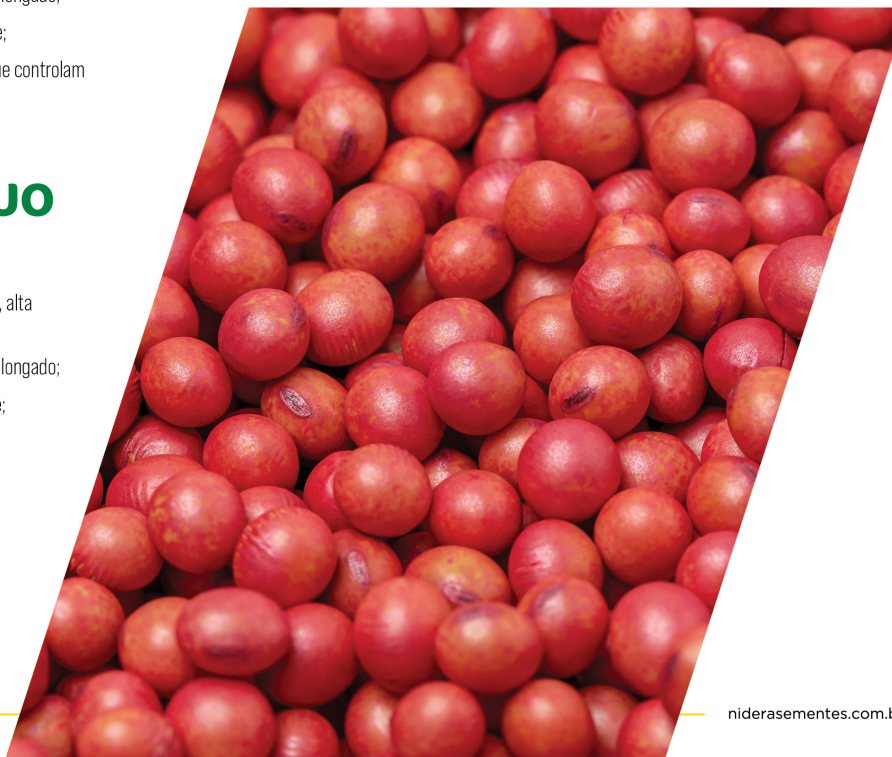
- ✓ **Controle:** inseticida com maior espectro de pragas da soja, alta performance em lagartas, cascudinhos, corós e tamanduá;
- ✓ **Residual:** tratamento de sementes com efeito residual prolongado;
- ✓ **Proteção:** maximiza o potencial produtivo e a lucratividade;
- ✓ **Ingredientes ativos:** a combinação perfeita de ativos que controlam o ataque de pragas abaixo e acima do solo.

ATENÇÃO ESTE PRODUTO É PERIGOSO À SAÚDE HUMANA, ANIMAL E AO MEIO AMBIENTE; USO AGRÍCOLA; VENDA SOB RECEITUÁRIO AGRONÔMICO; CONSULTE SEMPRE UM AGRÔNOMO; INFORME-SE E REALIZE O MANEJO INTEGRADO DE PRAGAS; DESCARTE CORRETAMENTE AS EMBALAGENS E OS RESTOS DOS PRODUTOS; LEIA ATENTAMENTE E SIGA AS INSTRUÇÕES CONTIDAS NO RÓTULO, NA BULA E NA RECEITA; E UTILIZE OS EQUIPAMENTOS DE PROTEÇÃO INDIVIDUAL.

Avicta® Completo

Avicta Completo (Avicta + Cruiser + Maxim Qtt)

- ✓ A solução completa 3 em 1, eficaz no **controle de pragas, doenças e nematoides**;
- ✓ Referência química no controle dos nematoides;
- ✓ Tratamento industrial que confere **mais qualidade, segurança e conveniência**;
- ✓ Com produtos de alta tecnologia, protege os cultivos desde o plantio.





Milho 

NORTE NORDESTE

Mapa de recomendação

NS 44 VIP3
SS223SVIP3

NS 79 VIP3
SS2315EVIP3

NS 99 VIP3
SYD7242ZLO

LANÇAMENTO

LANÇAMENTO

NS 71 VIP3
SS237EVIP3

NS 89 VIP3
SS2322EVIP3

NS 80 TG
SS221ETG

LANÇAMENTO

NS 45 VIP3

NS 80 VIP3
SS204EVIP3

NS 44 TG
SS238STG

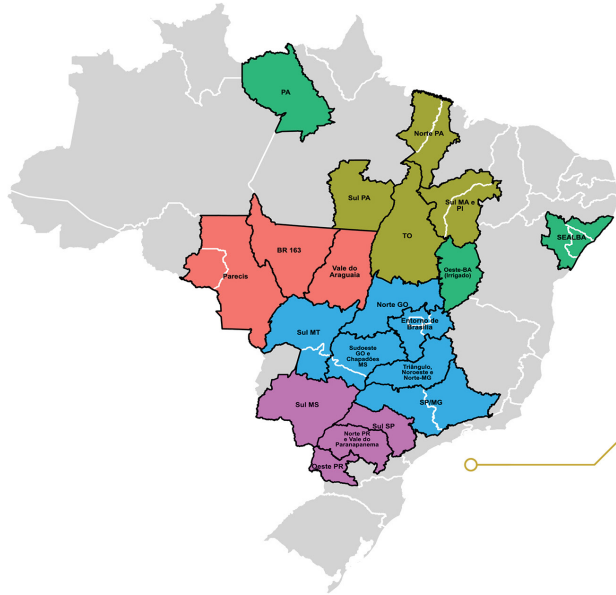
NS 75 VIP3
SS213EVIP3

NS 88 VIP3
SS2120EVIP3

NS 90 PRO2

SAFRA VERÃO

- Goiás
- Norte
- Sudeste
- Sudeste/Centro
- Sul Alto
- Sul Baixo
- Sul/Sudeste



SAFRINHA

- Cerrado
- Norte
- Norte/Nodeste
- Sudeste/Centro
- Sul/Sudeste

NS 45 VIP3

O SUPERPRECOCE
com estabilidade produtiva.

- ✓ **Superprecocidade** com estabilidade produtiva.
- ✓ **Bom desempenho** em diferentes ambientes produtivos.
- ✓ **Ótima sanidade** a doenças foliares.

NS 75 VIP3

SANIDADE COMPLETA
para grandes produtividades.

- ✓ **Alto potencial** e responsivo à melhoria do ambiente produtivo.
- ✓ **Boa qualidade** de colmo e de raiz.
- ✓ **Ótima sanidade** foliar.
- ✓ **Plantas verdes** da emergência à maturação fisiológica (stay green).

NS 80 VIP3

PARA PRODUÇÃO DE GRÃOS OU SILAGEM,
um só híbrido.

- ✓ **Estabilidade** produtiva.
- ✓ **Ótima qualidade** de colmo e raiz.
- ✓ **Plantas verdes da emergência à maturação fisiológica** (stay green).
- ✓ **Dupla aptidão** (grão e silagem) com excelente custo-benefício.

NS 88 VIP3

O HÍBRIDO ESTÁVEL
e sadio para sua lavoura.

- ✓ **Estabilidade** produtiva.
- ✓ **Boa sanidade** de planta e grãos.
- ✓ **Boa tolerância** ao complexo de enfezamento.

NS 80 TG

PARA PRODUÇÃO DE GRÃOS
ou silagem,
um só híbrido.

NS 90 PRO2

ESTÁVEL, SADIO E PRODUTIVO
no verão
e na safrinha.

- ✓ **Tolerante** ao complexo de enfezamento.
- ✓ **Excelente sanidade** foliar.
- ✓ **Elevada qualidade de raiz** e colmo (stay green pronunciado).
- ✓ **Amplitude de janela** de plantio.
- ✓ **Baixo fator de reprodução para nematoides** (*Pratylenchus sp.*, *Meloidogyne inconita* e *M. javanica*).

NS 44 TG

A COMBINAÇÃO PERFEITA
entre sanidade foliar e estabilidade produtiva.

Acesse o site da Nidera para consultar todas as informações dos Híbridos de Milho

www.niderasementes.com.br/hibridos-de-milho/



TRATAMENTO DE SEMENTES DE MILHO *para altas rentabilidades.*

Fortenza® Vip Turbo

Fortenza Vip Turbo
(Polímero + Maxim Qtt + Cruiser Turbo + Fortenza):

- ✓ **Oferta completa, composta por 6 diferentes ativos:**
4 fungicidas e 2 inseticidas, mais um bioestimulante;
- ✓ **Sinergia de ativos**, para uma excelência no manejo de percevejos e cigarrinhas na cultura do milho;
- ✓ **Proteção da fase inicial** de estabelecimento protegendo o estande de plantas;
- ✓ **Excelente proteção** contra lagartas que atacam o estande do milho;
- ✓ **Proteção do potencial produtivo dos híbridos de milho**, proporcionando maior retorno sobre o investimento;
- ✓ **Oferta exclusiva para o TSI**
(Tratamento de Sementes Industrial).

ATENÇÃO ESTE PRODUTO É PERIGOSO À SAÚDE HUMANA, ANIMAL E AO MEIO AMBIENTE; USO AGRÍCOLA; VENDA SOB RECEITUÁRIO AGRONÔMICO; CONSULTE SEMPRE UM AGRÔNOMO; INFORME-SE E REALIZE O MANEJO INTEGRADO DE PRAGAS; DESCARTE CORRETAMENTE AS EMBALAGENS E OS RESTOS DOS PRODUTOS; LEIA ATENTAMENTE E SIGA AS INSTRUÇÕES CONTIDAS NO RÓTULO, NA BULA E NA RECEITA; E UTILIZE OS EQUIPAMENTOS DE PROTEÇÃO INDIVIDUAL.

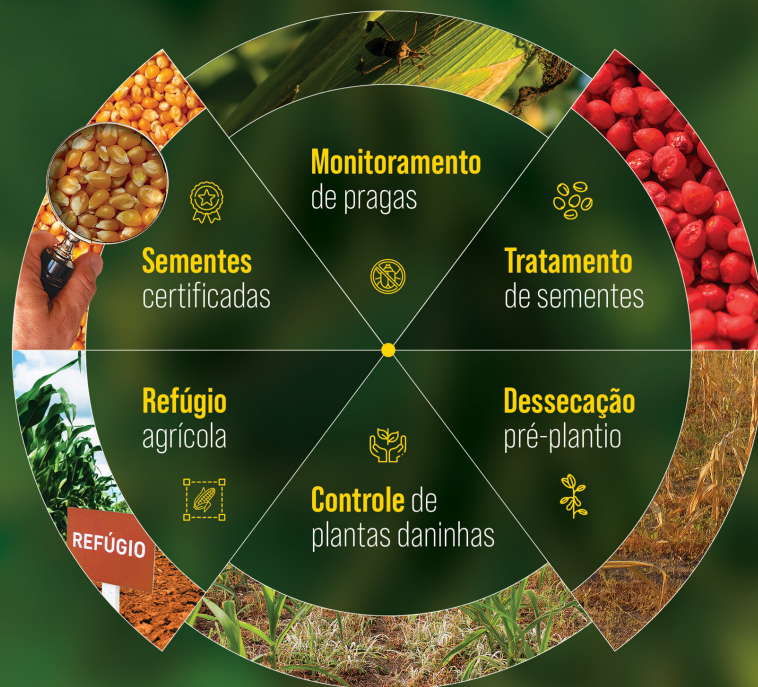
Fortenza® Vip

Fortenza Vip (Polímero + Maxim Qtt + Fortenza):

- ✓ **Proteção da fase inicial**
de estabelecimento protegendo o estande de plantas;
- ✓ **Excelente proteção contra lagartas**
que atacam o stand do milho;
- ✓ **Proteção do potencial produtivo dos híbridos de milho**, proporcionando maior retorno sobre o investimento.



SEMEIE O FUTURO COM AS BOAS PRÁTICAS AGRONÔMICAS e colha uma lavoura mais sustentável e produtiva.



BENEFÍCIOS DE APLICAR AS BOAS PRÁTICAS AGRONÔMICAS:

- ✓ **Sustentabilidade** da tecnologia Bt;
- ✓ **Menor tempo** gasto em operações;
- ✓ **Maior eficiência** no campo;
- ✓ **Redução de perdas** na lavoura;
- ✓ **Maior qualidade** no produto final;
- ✓ **Otimização** do uso de defensivos agrícolas.
- ✓ **Facilidade** no manejo;



BENEFÍCIOS do refúgio



✓ Fonte de insetos suscetíveis



✓ Preserva a tecnologia Bt



✓ **Previne ou retarda** o estabelecimento de resistência no campo

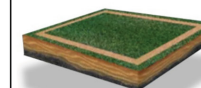
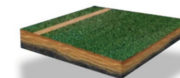


✓ **Mantém a frequência** de insetos resistentes **baixa**

A disposição das áreas de refúgio será determinada de acordo com o tamanho e formato da propriedade (ou talhões, no caso de grandes áreas). É importante respeitar o tamanho mínimo da área com distância máxima de 800 metros.



MODELO BLOCO



BORDADO/PERÍMETRO

MODELO FAIXA

