

N O S S O N E G Ó C I O É GERAR VALOR EM CADA SEMENTE

**CATÁLOGO
DE PRODUTOS**

2024

CENTRO
GO/SP/MG
NORDESTE
DO MS

APONTE A CÂMERA DO SEU
CELULAR PARA O QR CODE ABAIXO
E CONFIRA O PORTFÓLIO COMPLETO
DA NIDERA SEMENTES.



N
NIDERA
SEMENTES

TECNOLOGIA E INOVAÇÃO QUE GERAM VALOR.

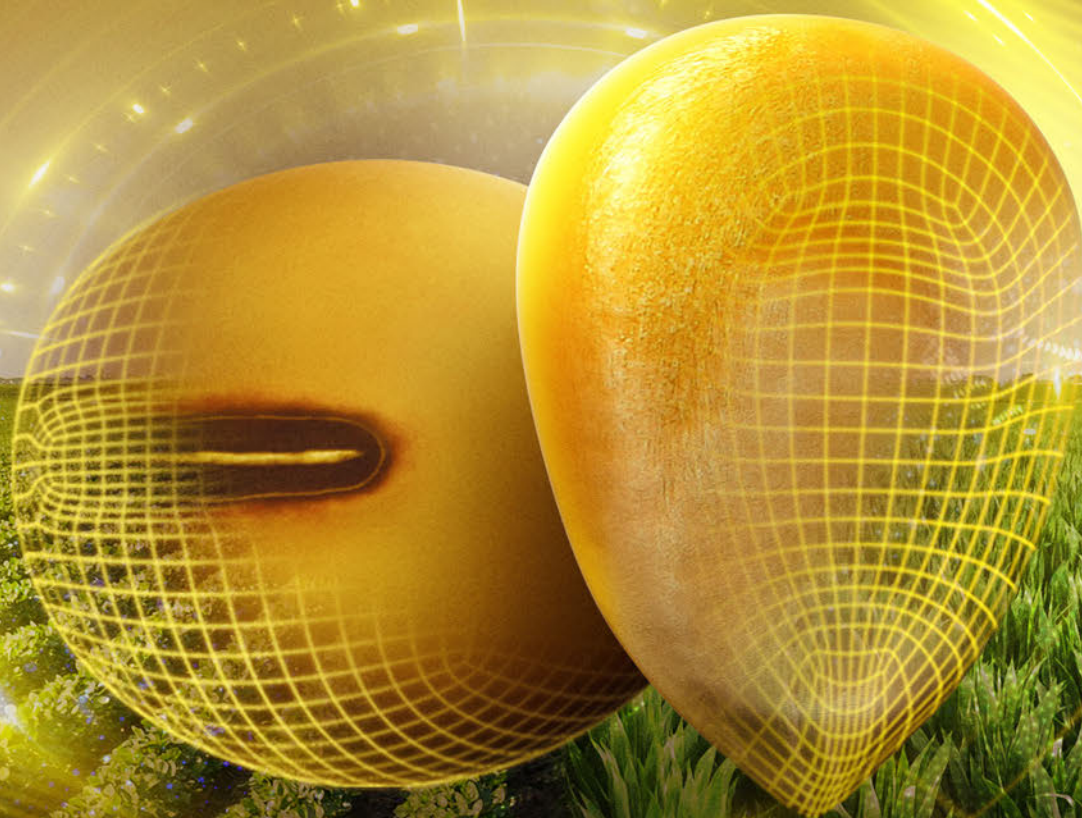
SUMÁRIO

SOJA

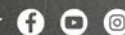
LANÇAMENTOS	04
PORTFÓLIO DE CULTIVARES	06
REGIÕES EDAFOCLIMÁTICAS (RECS)	12

MILHO

14 LANÇAMENTOS
18 PORTFÓLIO DE HÍBRIDOS
24 TSI PARA MILHO



niderasementes.com.br



TECNOLOGIA E INOVAÇÃO GERAM VALOR.

CONFIABILIDADE E EFICIÊNCIA EM SEU EMPREENDIMENTO.



NS 7676 IPRO
BW1954483



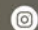
A evolução da produtividade
em ciclos precoces.

- **Múltipla resistência** a nematoides (MR: 3, 6, 10 e 14 e R: Raça 9).
- **Alto potencial produtivo.**
- **Amplitude geográfica** e de janela de semeadura.

N
NIDERA
SEMENTES

TECNOLOGIA E INOVAÇÃO GERAM VALOR.



niderasementes.com.br   

SOJA

Cultivares de qualidade e alta performance.



A evolução da produtividade em ciclos precoces.

BENEFÍCIOS:

- Múltipla resistência a nematoides (MR: 3, 6, 10 e 14);
- Alto potencial produtivo;
- Amplitude geográfica e de janela de semeadura.

Tipo de Crescimento: indeterminado
Grupo de Maturação: 7,9
Exigência à Fertilidade: média e alta
Tolerância a doenças: Nematóide do Cisto (Raças 9) - R
 Nematóide do Cisto (Raças 3, 6, 10 e 14) - MR



Completa para superar expectativas.

BENEFÍCIOS:

- Elevado potencial produtivo em solos de maior fertilidade;
- Resistência a nematoides de cisto raças 1, 3, 5 e 10;
- Moderada resistência a nematoides de cisto raças 2, 6, 9 e 14;
- Bom potencial de engalhamento;
- Boa tolerância a estresse hídrico, com estabilidade;
- Ampla janela de semeadura;
- Amplitude de fertilidade do solo.

Tipo de Crescimento: indeterminado
Grupo de Maturação: 8,1
Exigência à Fertilidade: média e alta
Tolerância a doenças: Nematóide do Cisto - (Raças 1, 3, 5 e 10) - R
 Nematóide do Cisto - (Raças 2, 6, 9 e 14) - MR

RECOMENDAÇÕES - ÉPOCA DE SEMEADURA E POPULAÇÃO FINAL (mil plantas/ha)

REC	Nome	Ciclo (dias)	Setembro			Outubro			Novembro			Dezembro		
			1 a 10	11 a 20	21 a 30	1 a 10	11 a 20	21 a 31	1 a 10	11 a 20	21 a 30	1 a 10	11 a 20	21 a 31
301	Sudoeste Goiano	118			200 - 260	200 - 260	200 - 240	180 - 220	180 - 220	180 - 220				
302	Central MG e Norte de SP	117			200 - 260	200 - 260	200 - 240	200 - 240	200 - 240	200 - 240				
302	Sul Goiano	117			200 - 260	200 - 260	200 - 240	200 - 240	200 - 240	200 - 240				
303	Sudeste Goiás	125			180 - 240	180 - 240	180 - 240	180 - 240	180 - 240	180 - 240				
303	Sul de MG	125			180 - 240	180 - 240	180 - 240	180 - 240	180 - 240	180 - 240				
303	Triângulo Mineiro e Alto Paranaíba	125			180 - 240	180 - 240	180 - 240	180 - 240	180 - 240	180 - 240				
304	NO MG/DF/Leste e Centro do GO	120			180 - 220	180 - 220	180 - 220	180 - 220	180 - 220	180 - 220				
401 GO	Oeste Goiano	108			220 - 260*	220 - 260	200 - 260	200 - 260	200 - 260	200 - 260				

RECOMENDAÇÕES - ÉPOCA DE SEMEADURA E POPULAÇÃO FINAL (mil plantas/ha)

REC	Nome	Ciclo (dias)	Setembro			Outubro			Novembro			Dezembro		
			1 a 10	11 a 20	21 a 30	1 a 10	11 a 20	21 a 31	1 a 10	11 a 20	21 a 30	1 a 10	11 a 20	21 a 31
301	Sudoeste Goiano	122 - 130			180 - 240	180 - 240	180 - 240	180 - 240	180 - 240	180 - 240	180 - 240			
302	Central MG e Norte de SP	120 - 128			180 - 240	180 - 240	180 - 240	180 - 240	180 - 240	180 - 240	200 - 260			
302	Sul Goiano	120 - 138			180 - 240	180 - 240	180 - 240	180 - 240	180 - 240	180 - 240	200 - 260			
303	Sudeste Goiás	122 - 132			180 - 240	180 - 240	180 - 240	180 - 240	180 - 240	180 - 240	200 - 260			
303	Sul de MG	122 - 132			180 - 240	180 - 240	180 - 240	180 - 240	180 - 240	180 - 240	200 - 260			
303	Triângulo Mineiro e Alto Paranaíba	124 - 132			180 - 240	180 - 240	180 - 240	180 - 240	180 - 240	180 - 240	200 - 260			
304	NO MG/DF/Leste e Centro do GO	120 - 130			180 - 240	180 - 240	180 - 240	180 - 240	180 - 240	180 - 240	180 - 240			
401 GO	Oeste Goiano	118 - 125			180 - 240	180 - 240	180 - 240	180 - 240	180 - 240	180 - 240	180 - 240			
404 GO	Norte Goiás	116 - 124			200 - 260	200 - 260	180 - 240	180 - 240	180 - 240	180 - 240	200 - 260			

R = Resistente, MR = Moderadamente Resistente.

■ Preferencial
 ■ Não Preferencial Consulte o departamento técnico
 ■ Não Recomendado



TECNOLOGIA E INOVAÇÃO GERAM VALOR.



niderasementes.com.br





Cultivares de qualidade e alta performance.



Vencedora em diferentes ambientes.

BENEFÍCIOS:

- Altamente competitiva contra os principais concorrentes;
- Arquitetura que possibilita o melhor manejo fitossanitário;
- Estabilidade em diversos ambientes;
- Entrenó curto, aliado a um bom porte de plantas;
- Tolerância ao acamamento.

Tipo de Crescimento:

indeterminado

Grupo de Maturação:

6.8

Exigência à Fertilidade:
média e alta

Tolerância a doenças:

Fitóftora (Raças 1, 4 e 7) - R
Cancro da haste - R



A inovação para diferentes ambientes.

BENEFÍCIOS:

- Excelente potencial de engalhamento para o ciclo;
- Alta quantidade de vagens por nós reprodutivos;
- Estabilidade produtiva em ambientes de médio e alto investimento;
- Potencial produtivo para o ciclo;
- Sistema radicular agressivo para o ciclo.

Tipo de Crescimento:

indeterminado

Grupo de Maturação:

6.9

Exigência à Fertilidade:
média e alta

Tolerância a doenças:

Fitóftora (Raça 4) - R
Fitóftora (Raças 1, 7 e 25) - MR
Cancro da haste - R

RECOMENDAÇÕES - ÉPOCA DE SEMEADURA E POPULAÇÃO FINAL (mil plantas/ha)

REC	Nome	Ciclo (dias)	Setembro			Outubro			Novembro			Dezembro		
			1 a 10	11 a 20	21 a 30	1 a 10	11 a 20	21 a 31	1 a 10	11 a 20	21 a 30	1 a 10	11 a 20	21 a 31
302	Central MG e Norte de SP	98 - 112				300 - 380	300 - 380	300 - 380	300 - 380	300 - 380	300 - 380			
302	Sul Goiano	98 - 112				300 - 380	300 - 380	300 - 380	300 - 380	300 - 380	300 - 380			
303	Sudeste Goiás	98 - 115				300 - 360	300 - 360	300 - 360	300 - 360	300 - 360	300 - 360			
303	Sul de MG	98 - 115				300 - 360	300 - 360	300 - 360	300 - 360	300 - 360	300 - 360			
303	Triângulo Mineiro e Alto Paranaíba	98 - 115				300 - 360	300 - 360	300 - 360	300 - 360	300 - 360	300 - 360			
304	NO MG/DF/Leste e Centro do GO	100 - 112				320 - 380	320 - 380	320 - 380	320 - 380	320 - 380	320 - 380			

RECOMENDAÇÕES - ÉPOCA DE SEMEADURA E POPULAÇÃO FINAL (mil plantas/ha)

REC	Nome	Ciclo (dias)	Setembro			Outubro			Novembro			Dezembro		
			1 a 10	11 a 20	21 a 30	1 a 10	11 a 20	21 a 31	1 a 10	11 a 20	21 a 30	1 a 10	11 a 20	21 a 31
302	Central MG e Norte de SP	106 - 112				300 - 340	280 - 320	280 - 320	280 - 320	280 - 320	300 - 340			
302	Sul Goiano	106 - 112				300 - 340	280 - 320	280 - 320	280 - 320	280 - 320	300 - 340			
303	Sudeste Goiás	110 - 116				280 - 320	260 - 300	260 - 300	260 - 300	260 - 300	280 - 320			
303	Sul de MG	118 - 124				240 - 280	220 - 240	220 - 240	220 - 240	220 - 240	240 - 280			
303	Triângulo Mineiro e Alto Paranaíba	110 - 116				280 - 320	260 - 300	260 - 300	260 - 300	260 - 300	280 - 320			

R = Resistente, MR = Moderadamente Resistente.

■ Preferencial
 ■ Não Preferencial Consulte o departamento técnico
 ■ Não Recomendado

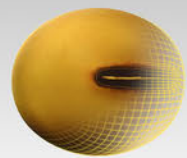


TECNOLOGIA E INOVAÇÃO GERAM VALOR.



niderasementes.com.br





SOJA

Cultivares de qualidade e alta performance.



NS 6010 IPRO

Alto potencial produtivo com estabilidade

BENEFÍCIOS:

- Precocidade que permite produtividade e segurança para o seu plantio de segunda safra;
- Porte controlado durante toda a janela de semeadura;
- Folhas saudias, que favorecem o potencial da cultura;
- Maturação uniforme, permitindo eficiência na colheita;
- Perfil de planta que facilita o manejo fitossanitário.

Tipo de Crescimento:

indeterminado

Grupo de Maturação:

6.6

Exigência à Fertilidade:

média e alta

Tolerância a doenças:

Fitóftora (Raça 1) - R

Cancro da haste - R

RECOMENDAÇÕES - ÉPOCA DE SEMEADURA E POPULAÇÃO FINAL (mil plantas/ha)

REC	Nome	Ciclo (dias)	Setembro			Outubro			Novembro			Dezembro		
			1 a 10	11 a 20	21 a 30	1 a 10	11 a 20	21 a 31	1 a 10	11 a 20	21 a 30	1 a 10	11 a 20	21 a 31
302	Central MG e Norte de SP	90 - 102				320 - 360	300 - 340	300 - 340	300 - 340	300 - 340	320 - 360			
302	Sul Goiano	90 - 102				320 - 360	300 - 340	300 - 340	300 - 340	300 - 340	320 - 360			
303	Sudeste Goiás	95 - 105				300 - 340	280 - 320	280 - 320	280 - 320	280 - 320	280 - 320			
303	Sul de MG	95 - 105				300 - 340	280 - 320	280 - 320	280 - 320	280 - 320	280 - 320			
303	Triângulo Mineiro e Alto Paranaíba	95 - 105				300 - 340	280 - 320	280 - 320	280 - 320	280 - 320	280 - 320			
304	NO MG/DF/Leste e Centro do GO	95 - 103				320 - 360	300 - 340	300 - 340	300 - 340	300 - 340	320 - 360			

TECNOLOGIA PARA ALTO POTENCIAL PRODUTIVO



PONTOS IMPORTANTES:

- Pode haver variação no ciclo (dias) devido às condições edafoclimáticas, época de plantio e manejo aplicado.
- Recomendações de população final de plantas e de época de semeadura foram construídas com base em resultados de experimentos próprios conduzidos na região e servem como direcionamento da população ideal de plantas para cada talhão.
- As condições edafoclimáticas, nível de manejo e qualidade da semente podem interferir no desenvolvimento das plantas.
- * Liberado para semeadura em MG / SP a partir de 15/09. Para GO a partir do dia 25/09 ** MS liberado semeadura a partir de 15/09. Para GO a partir do dia 25/09.
- Posicionamento em áreas irrigadas com alta fertilidade (Pivôs pós HF, batata e tomate) ou áreas de sequeiro com manejos utilizando cama de frango, esterco ou compostos orgânicos, favor consultar o departamento técnico para melhor direcionador do posicionamento, pois as densidades requerem menor número de população e entendimento do ambiente produtivo.

R = Resistente, MR = Moderadamente Resistente.

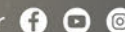
■ Preferencial
 ■ Não Preferencial Consulte o departamento técnico
 ■ Não Recomendado



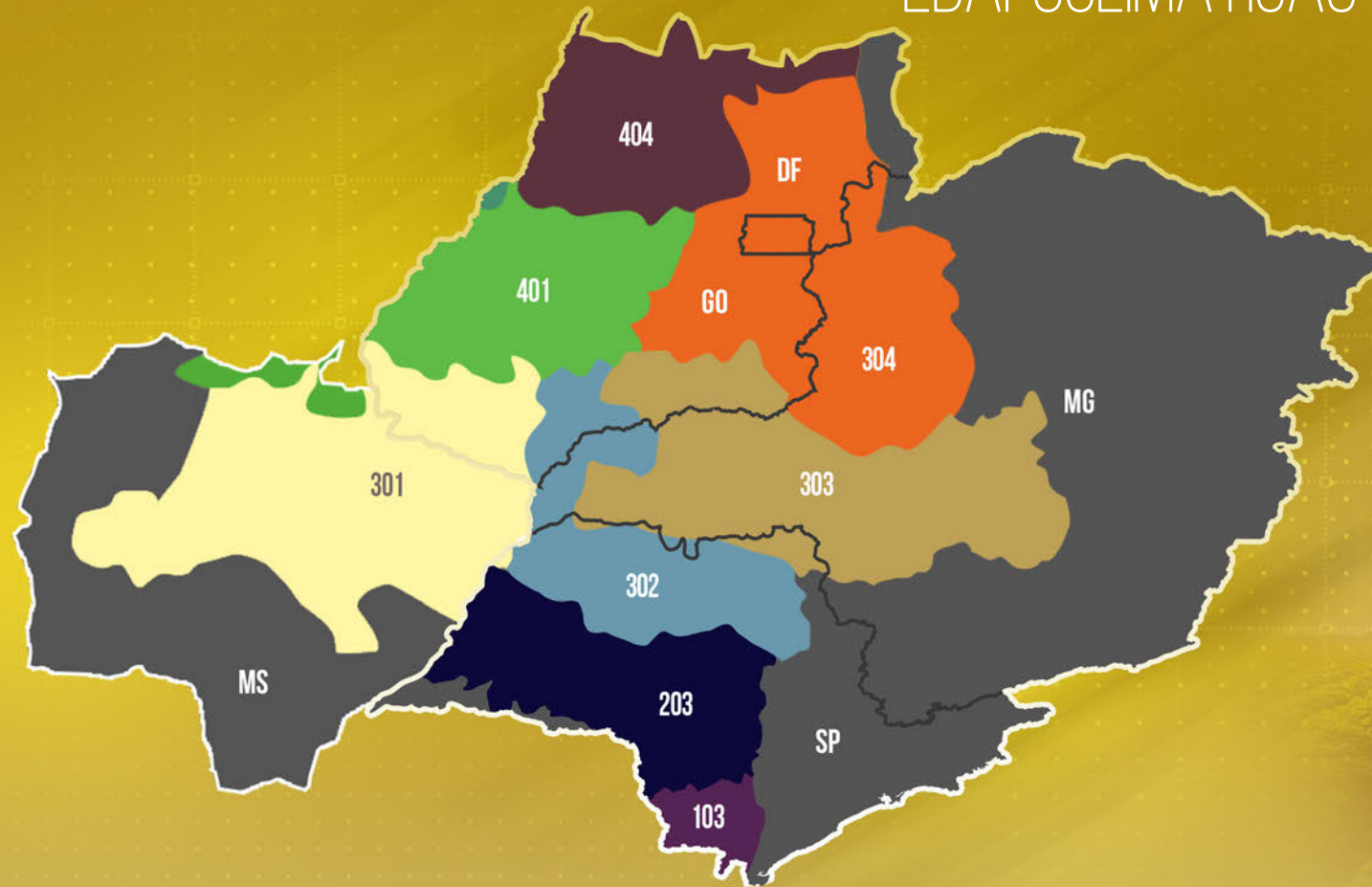
TECNOLOGIA E INOVAÇÃO GERAM VALOR.



niderasementes.com.br



REGIÕES EDAFOCLIMÁTICAS



REGIÕES

RECORTES ADICIONAIS

- 301 - SUDOESTE GOIANO
- 401 GO- OESTE GOIANO
- 302- CENTRAL MG
NORTE DE SP
SUL GOIANO
- 404 GO- NORTE GOIÁS
- 303- SUDESTE GOIÁS
TRIÂNGULO MINEIRO
ALTO PARANAÍBA

FONTE:
3ª APROXIMAÇÃO DA EMBRAPA.



N
NIDERA
SEMENTES

TECNOLOGIA E INOVAÇÃO GERAM VALOR.



niderasementes.com.br




O SUPERPRECOCE

ESPECIALISTA EM
PRODUTIVIDADE.


NS 44 VIP3
SS2223SVIP3

Único e absoluto.

LANÇAMENTO

 **Ciclo superprecoce.**

 **Alto potencial produtivo.**

 **Com manejo adequado apresenta boa tolerância ao complexo do enfezamento.**

ESTABILIDADE E INOVAÇÃO


PARA COLHER MAIS.

NS 71 VIP3
SS237EVIP3

Confie na segurança,
acerte
na produtividade.

LANÇAMENTO

 **Alto potencial produtivo.**

 **Com manejo adequado apresenta boa tolerância ao complexo do enfezamento.**

 **Estabilidade e consistência em diferentes ambientes.**

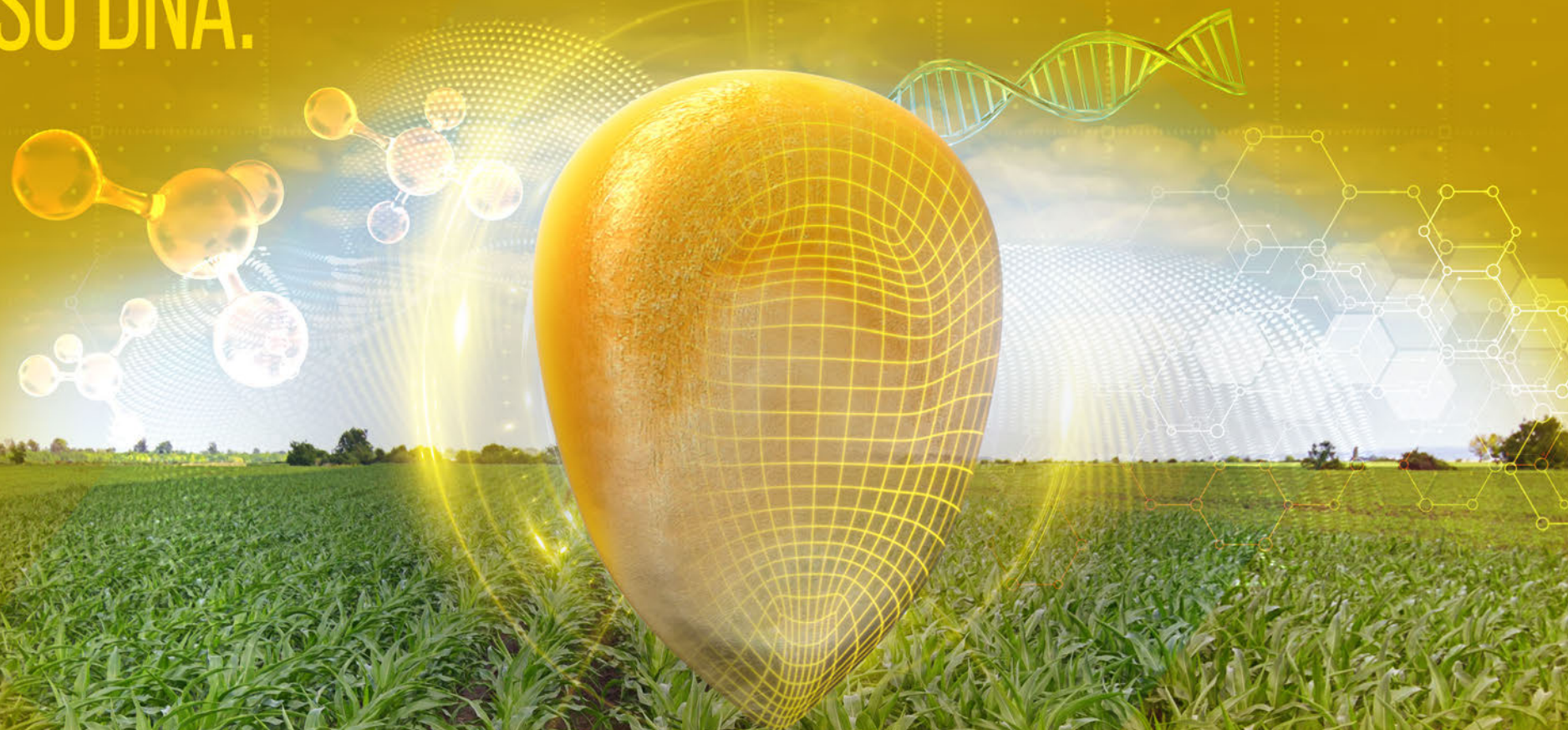
N
NIDERA
SEMENTES

TECNOLOGIA E INOVAÇÃO GERAM VALOR.



niderasementes.com.br   

HÍBRIDOS DE MILHO NIDERA. GERAR MAIS VALOR À SUA LAVOURA ESTÁ EM NOSSO DNA.



NS 75 VIP3
SS213EVIP3

Completo para
surpreender você.

NS 88 VIP3
SS2120EVIP3

O híbrido de quem
não se contenta
com média.

NS 91 VIP3
SS223EVIP3

Sinônimo de proteção,
garantia
de produtividade.

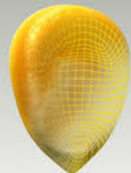
N
NIDERA
SEMENTES

TECNOLOGIA E INOVAÇÃO GERAM VALOR.



niderasementes.com.br





MILHO

Híbridos com o melhor potencial produtivo.



POSICIONAMENTO 2ª SAFRA DE MILHO

NS 44 VIP3

SS2235VIP3

Único e absoluto.

LANÇAMENTO

2ª SAFRA DE MILHO

Benefícios:

- Ciclo superprecoce;
- Alto potencial produtivo;
- Com manejo adequado apresenta boa tolerância ao complexo de enfezamento.

PERFIL GENÉTICO:

Ciclo: superprecoce

Colmo: boa qualidade

Grão: semidentado amarelo alaranjado

Colheita: 120 a 140 dias

Finalidade de uso: grão

ÉPOCA DE PLANTIO:

CEDO
55-60 mil plantas
NORMAL
55-60 mil plantas
TARDE
50-55 mil plantas

POSICIONAMENTO 2ª SAFRA DE MILHO

NS 88 VIP3

SS2120EVIP3

O híbrido de quem não se contenta com média.

2ª SAFRA DE MILHO

Benefícios:

- Boa performance produtiva nos ambientes de alto potencial produtivo e em janelas de abertura de semeadura;
- Boa inserção de espiga e altura planta;
- Bom perfil sanitário para mancha branca e cercosporiose;
- Qualidade de raiz e stay green de colmo.

PERFIL GENÉTICO:

Ciclo: precoce

Colmo: boa qualidade

Grão: semiduro laranja

Colheita: 137 a 153 dias

Finalidade de uso: grãos

ÉPOCA DE PLANTIO:

CEDO
60-70 mil plantas
NORMAL
55-65 mil plantas
TARDE
55-60 mil plantas

NS 71 VIP3

SS237EVIP3

Confie na segurança, acerte na produtividade.

LANÇAMENTO

2ª SAFRA DE MILHO

Benefícios:

- Alto potencial produtivo;
- Com manejo adequado apresenta boa tolerância ao complexo de enfezamento;
- Estabilidade e consistência em diferentes ambientes.

PERFIL GENÉTICO:

Ciclo: precoce

Colmo: boa qualidade

Grão: semidentado amarelo alaranjado

Colheita: 125 a 150 dias

Finalidade de uso: grão

ÉPOCA DE PLANTIO:

CEDO
55-60 mil plantas
NORMAL
55-60 mil plantas
TARDE
50-55 mil plantas

NS 91 VIP3

SS223EVIP3

Sinônimo de proteção, garantia de produtividade.

2ª SAFRA DE MILHO

Benefícios:

- Estabilidade produtiva;
- Amplitude geográfica (TPP 4, 5 e 7);
- Responsivo a melhora do ambiente;
- Boa expansão de espiga;
- Moderadamente tolerante ao complexo de enfezamento;
- Destaque em sanidade para mancha-branca e moderadamente tolerante para turcicum;
- Excelente qualidade de grãos.

PERFIL GENÉTICO:

Ciclo: precoce

Colmo: boa qualidade

Grão: semiduro amarelo

Colheita: 138 a 155 dias

Finalidade de uso: grãos

ÉPOCA DE PLANTIO:

NORMAL
50-60 mil plantas
TARDE
45-55 mil plantas

NS 75 VIP3

SS213EVIP3

Completo para surpreender você.

LANÇAMENTO

2ª SAFRA DE MILHO

Benefícios:

- Elevado teto produtivo;
- Tolerância intermediária ao complexo de enfezamentos;
- Boa qualidade de grãos;
- Ótima arquitetura foliar;
- Bom arranque inicial.

PERFIL GENÉTICO:

Ciclo: precoce

Colmo: excelente qualidade

Grão: semiduro amarelo alaranjado

Colheita: 125 a 140 dias

Finalidade de uso: grãos

ÉPOCA DE PLANTIO:

CEDO
60-70 mil plantas
NORMAL
55-65 mil plantas
TARDE
55-65 mil plantas

NS 73 VIP3

O precoce para quem busca alta performance produtiva.

2ª SAFRA DE MILHO

Benefícios:

- Potencial produtivo;
- Baixo FR para *M. javanica* e *P. brachyurus*.

PERFIL GENÉTICO:

Ciclo: precoce

Colmo: boa qualidade

Grão: semiduro amarelo alaranjado

Colheita: 135 a 150 dias

Finalidade de uso: grãos

ÉPOCA DE PLANTIO:

CEDO
60-65 mil plantas
NORMAL
58-65 mil plantas
TARDE
55-60 mil plantas



Agrisure Viptera® é uma marca registrada e utilizada sob a licença do Grupo Syngenta. VT PRO2® é uma marca registrada utilizada sob licença de uso da Monsanto Company.



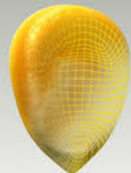
VT PRO2®



niderasementos.com.br



TECNOLOGIA E INOVAÇÃO GERAM VALOR.



MILHO

Híbridos com o melhor potencial produtivo.



POSICIONAMENTO 2ª SAFRA DE MILHO

NS 90 PRO2

Estável, Sadio e Produtivo no verão e na safrinha.

2ª SAFRA DE MILHO

Benefícios:

- Ótima sanidade geral;
- Qualidade de raiz e colmo;
- Ampla adaptação na safrinha;
- Baixo fator de reprodução de nematoides;
- Alta produtividade.

PERFIL GENÉTICO:

Ciclo: precoce

Colmo: boa qualidade

Grão: duro alaranjado

Colheita: 137 a 153 dias

Finalidade de uso: grãos e silagem

ÉPOCA DE PLANTIO:



CEDO

60-66 mil plantas

NORMAL

58-66 mil plantas

TARDE

50-66 mil plantas

* Recomendações para milho grão

POSICIONAMENTO SAFRA VERÃO

NS 75 VIP3

Completo para surpreender você.

SAFRA VERÃO

Benefícios:

- Elevado teto produtivo;
- Tolerância intermediária ao complexo de enfezamentos;
- Boa qualidade de grãos;
- Ótima arquitetura foliar;
- Bom arranque inicial.

PERFIL GENÉTICO:

Ciclo: precoce

Colmo: excelente qualidade

Grão: semiduro amarelo alaranjado

Colheita: 125 a 140 dias

Finalidade de uso: grãos

ÉPOCA DE PLANTIO:



CEDO

70-80 mil plantas

NORMAL

70-80 mil plantas

TARDE

70-80 mil plantas

NS 91 VIP3

Sinônimo de proteção, garantia de produtividade.

2ª SAFRA DE MILHO

Benefícios:

- Estabilidade produtiva;
- Amplitude geográfica (TPP 4, 5 e 7);
- Responsivo a melhora do ambiente;
- Boa expansão de espiga;
- Moderadamente tolerante ao complexo de enfezamento;
- Destaque em sanidade para mancha branca e moderadamente tolerante para turcicum;
- Excelente qualidade de grãos.

PERFIL GENÉTICO:

Ciclo: precoce

Colmo: boa qualidade

Grão: semiduro amarelo

Colheita: 138 a 155 dias

Finalidade de uso: grãos

ÉPOCA DE PLANTIO:



CEDO

65-70 mil plantas

NORMAL

65-70 mil plantas

TARDE

65-70 mil plantas



Agrisure Viptera® é uma marca registrada e utilizada sob a licença do Grupo Syngenta. VT PRO2® é uma marca registrada utilizada sob licença de uso da Monsanto Company.



VT PRO2™



niderasementos.com.br



TECNOLOGIA E INOVAÇÃO GERAM VALOR.



MILHO

Híbridos com o melhor potencial produtivo.



POSICIONAMENTO SAFRA VERÃO:

NS 80 VIP3

SS204EVIP3

Em diferentes ambientes, um só híbrido.

2ª SAFRA DE MILHO

Benefícios:

- Excelente potencial produtivo;
- Amplitude geográfica;
- Estabilidade;
- Bom stay green, qualidade de raiz e integridade de colmo;
- Alta competitividade no segmento de médio investimento e competitivo no segmento de alto investimento;
- Importante ferramenta para manejo de nematoides (*M. javanica*. e *Pratylenchus sp.*).

PERFIL GENÉTICO:

Ciclo: precoce

Colmo: boa qualidade

Grão: semiduro laranja amarelado

Colheita: 127 a 140 dias

Finalidade de uso: grãos e silagem

ÉPOCA DE PLANTIO:



CEDO

65-70 mil plantas

NORMAL

63-70 mil plantas

TARDE

63-68 mil plantas

NS 90 PRO2

Estável, Sadio e Produtivo no verão e na safrinha.

SAFRA VERÃO

Benefícios:

- Ótima sanidade geral;
- Qualidade de raiz e colmo;
- Ampla adaptação na safrinha;
- Baixo fator de reprodução de nematoides;
- Alta produtividade.

PERFIL GENÉTICO:

Ciclo: precoce

Colmo: boa qualidade

Grão: duro alaranjado

Colheita: 137 a 153 dias

Finalidade de uso: grãos e silagem

ÉPOCA DE PLANTIO:



NORMAL

72-82 mil plantas

TARDE

72-82 mil plantas

PORTFÓLIO SILAGEM

NS 80 VIP3

SS204EVIP3

Em diferentes ambientes, um só híbrido.

NS 91 VIP3

SS223EVIP3

Sinônimo de proteção, garantia de produtividade.

NS 90 PRO2

Estável, Sadio e Produtivo no verão e na safrinha.



Época de plantio de recomendações para finalidade de grãos. Para silagem, fale com um especialista Nidera.



TECNOLOGIA E INOVAÇÃO GERAM VALOR.



Agrisure Viptera® é uma marca registrada e utilizada sob a licença do Grupo Syngenta. VT PRO2® é uma marca registrada utilizada sob licença de uso da Monsanto Company.



VT PRO2®



Fortenza® Vip Turbo

OFERTA COMERCIAL DE PRODUTO

A fórmula ideal do tratamento de sementes com a melhor biotecnologia para o seu milho.



Estande de plantas bem estabelecido e protegido com a melhor Biotecnologia Viptera.



Alta performance no controle de pragas abaixo e acima do solo e doenças iniciais.


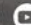



Máximo arranque inicial.

Fortenza® Vip Turbo:
Proteção aliada a produtividade.

ATENÇÃO ESTE PRODUTO É PERIGOSO À SAÚDE HUMANA, ANIMAL E AO MEIO AMBIENTE; USO AGRÍCOLA; VENDA SOB RECEITUÁRIO AGRÔNOMICO; CONSULTE SEMPRE UM AGRÔNOMO; INFORME-SE E REALIZE O MANEJO INTEGRADO DE PRAGAS; DESCARTE CORRETAMENTE AS EMBALAGENS E OS RESTOS DOS PRODUTOS; LEIA ATENTAMENTE E SIGA AS INSTRUÇÕES CONTIDAS NO RÓTULO, NA BULA E NA RECEITA; E UTILIZE OS EQUIPAMENTOS DE PROTEÇÃO INDIVIDUAL.



niderasementes.com.br   

NIDERA
SEMENTES

TECNOLOGIA E INOVAÇÃO GERAM VALOR.

 **Fortenza[®] Vip**



 **Fortenza[®] 600FS**



 **Maxim[®] Quattro**

FORTENZA[®] 600 FS + MAXIM[®] QUATTRO (20 + 20 ML/60.000 SEMENTES)
A EVOLUÇÃO DA CALDA PADRÃO

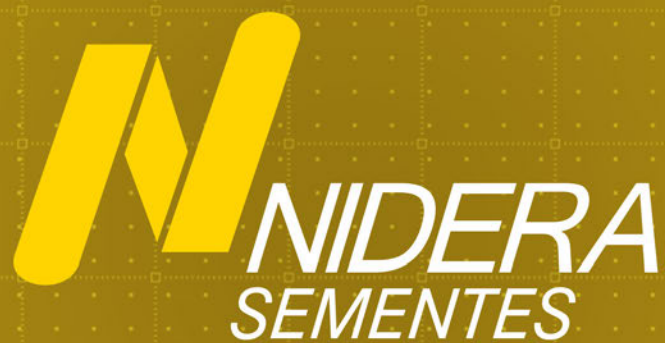
ATENÇÃO ESTE PRODUTO É PERIGOSO À SAÚDE HUMANA, ANIMAL E AO MEIO AMBIENTE; USO AGRÍCOLA; VENDA SOB RECEITUÁRIO AGRÔNOMICO; CONSULTE SEMPRE UM AGRÔNOMO; INFORME-SE E REALIZE O MANEJO INTEGRADO DE PRAGAS; DESCARTE CORRETAMENTE AS EMBALAGENS E OS RESTOS DOS PRODUTOS; LEIA ATENTAMENTE E SIGA AS INSTRUÇÕES CONTIDAS NO RÓTULO, NA BULA E NA RECEITA; E UTILIZE OS EQUIPAMENTOS DE PROTEÇÃO INDIVIDUAL.



niderasementes.com.br   

 **NIDERA**
SEMENTES

TECNOLOGIA E INOVAÇÃO GERAM VALOR.



TECNOLOGIA E INOVAÇÃO QUE GERAM VALOR.